

# Möbel LETZ

*Finden und Wohlfühlen*



## Typenplan

Elos von Musterring - Polsterbett mint

### **Wichtiger Hinweis für Sie**

Etwaige Hinweise des Herstellers in dieser Produktinformation, die sich auf die Gewährleistung beziehen, haben für Sie keinerlei Bindungswirkung und können von Ihnen ignoriert werden. Ihre gesetzlichen Gewährleistungsrechte als Verbraucher uns gegenüber, als Ihrem Verkäufer, werden dadurch in keiner Weise berührt oder eingeschränkt. Sie können sich wegen aller Mängel jederzeit an uns wenden. Darüber hinaus gehende Herstellergarantien bleiben natürlich unberührt. Dieser Artikel wird hergestellt von Musterring International Josef Höner GmbH & Co. KG, Hauptstraße 134 - 140, 33378 Rheda-Wiedenbrück, Deutschland

Möbel Letz GmbH  
Am Gewerbepark 11  
06895 Zahna-Elster

Tel.: 035383 - 6018 50

Fax.: 035383 - 6018 17

# Musterring

ELOS

\_\_\_ TYPENLISTE

du  
bist  
zuhaus\_



Ⓓ

- Produktveränderungen und Qualitätsverbesserungen im Sinne des technischen Fortschrittes oder zum Erhalt der Lieferfähigkeit (Form/Farbe/Funktion usw.) bzw. die Korrektur von irrtümlichen Angaben behalten wir uns vor.
- Planbar mit Planungs-Software *furnplan*.



**Musterring**



# Musterring

dein Partner für ein Zuhause,  
das so einzigartig ist wie du selbst

Für alle größeren Programme sind Prospekte erhältlich, für komplexe Programme hält Musterring detaillierte Montageanleitungen bereit. Auch der Blick ins Internet lohnt sich: Unter [www.musterring.com](http://www.musterring.com) findet sich eine Fülle an hilfreichen Informationen.



**Unser Service**

Wir wollen, dass dein Zuhause perfekt wird. Deshalb sind wir am Servicetelefon und an 550 Standorten weltweit für dich da. Und unser CAD-Planungsservice hilft dir gern bei deiner Wunscheinrichtung.

---



**Unsere Nachhaltigkeit**

Wir übernehmen Verantwortung: für dich, für uns, für unseren Planeten. Deshalb setzen wir auf ressourceneffiziente Produktionsmethoden ohne lange Lieferketten und Lagerhaltung.

---



**Unsere Qualität**

Wer sich einmal sein Lieblings-Zuhause eingerichtet hat, der möchte es möglichst lang genießen. Hier kommt unsere Leidenschaft für Qualität ins Spiel: Wir prüfen unsere Produkte ausgiebig, bevor wir sie dir anbieten. Das verbrieft wir mit dem Musterring Garantiezertifikat und einer Garantie von 5 Jahren.

---



**Deine Individualität**

Wir finden, ein Zuhause sollte man ganz nach seinen Vorstellungen gestalten können. Dafür steht dir bei uns eine ganze Welt an Farben, Formen und Materialien zur Verfügung. Werde zum Designer deines eigenen Wohn-Ichs.

---



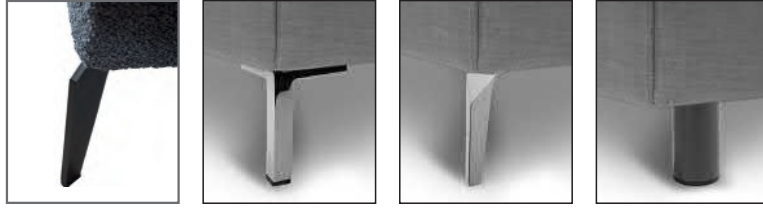
**Deine Möbelpflege**

Wir möchten, dass du lange Freude an deinen Möbeln hast. Deshalb halten wir unter [www.musterring-care.com](http://www.musterring-care.com) eine große Auswahl an Pflegemitteln bereit – alle dermatologisch getestet und gesundheitlich unbedenklich.

---



**Füße, Höhe ca. 15 cm**



Metallfuß anthrazit (2er-Set pro Bett)	T-Fuß Chrom (2er-Set pro Bett)	Metallfuß Retrooptik (2er-Set pro Bett)	Rundfuß schwarz (4er-Set pro Bett)
<b>Standard</b>	<b>04010</b>	<b>04011</b>	<b>04013</b>
Ohne	Ohne	Ohne	Ohne
Aufpreis	Aufpreis	Aufpreis	Aufpreis

**Programmübersicht**

■ Polsterbett	Seite 6
■ Kopfteile	Seite 6

**Empfohlene Pflegesets**

([www.musterring-care.com](http://www.musterring-care.com)):

- Stoffe: alle Bezugstoffe
- 3001** Textil- und Microfaser Pflegeset

**Programmbesonderheiten / Programminformationen**

- **Planbar mit Planungs-Software *furnplan*.** Informationen beim Musterring Planungsservice.
- Bei dem Polsterbett ELOS handelt es sich um ein zerlegt geliefert Polsterbett.
- Die Blendenhöhe beträgt ca. 28 cm, besteht aus 3,5 cm Spanplatte mit weicher Aufpolsterung. Die Innenflächen sind komplett weiß foliert.
- Wir empfehlen Ihnen die Matratzen aus unserem bestehenden Orthomatic 2.0-Sortiment zu den Polsterbetten zu kombinieren. Die Liegehöhe inkl. Matratzen aus dem Orthomatic-Sortiment beträgt dann zwischen 60 und 67 cm.
- Wir empfehlen Ihnen außerdem, die Federholzrahmen aus unserem bestehenden Orthomatic 2.0-Sortiment zu den Polsterbetten zu kombinieren. Es lassen sich dennoch alle handelsüblichen Federholzrahmen einlegen.
- Maße: 2 Längen, Standardlänge 200 cm und Überlänge 220 cm gegen Aufpreis.  
4 Bettbreiten: 140 cm, 160 cm, 180 cm und 200 cm.
- Bitte die gewünschte Stoff-Nr. an die Best.-Nr. für Polsterbettumrandung anhängen, siehe aktuelle Stoffkollektion von Musterring.
- **Die warentypischen Produkteigenschaften sowie wichtige Hinweise zum Schutz deiner Fußböden entnehme bitte der Gebrauchs- und Pflegeanweisung ([www.musterring.com](http://www.musterring.com)). Für nutzungsbedingte Eindrücke oder Abriebspuren auf empfindlichen Böden wird keine Haftung übernommen.**

**Garantierter Schlafgenuss: mit Brief und Siegel**



**Geprüfte Sicherheit**

Alle Federholzrahmen, auch inklusive elektrischer Vollautomatik entsprechen den höchsten technischen Standards und dürfen das GS-Zeichen für geprüfte Sicherheit tragen.



**Deutsche Gütegemeinschaft Möbel**

Die Produkte entsprechen den hohen Anforderungen der Deutschen Gütegemeinschaft Möbel e.V. für langlebige, umweltfreundliche und gesundheitsverträgliche Qualitätsmöbel.



**Qualitäts-Zertifikat**

Die Matratzen werden vom Möbelprüfinstitut der Landesgewerbeamt Bayern (LGA) mit modernsten Nachweismethoden auf Qualität und Haltbarkeit untersucht und haben diese Prüfung erfolgreich bestanden.

## Informationen zur Stoffkollektion

Die Stoffkollektion enthält eine riesige Auswahl an Stoffen in unterschiedlichen Farbwelten und Materialzusammensetzungen. Suchen Sie sich Ihr gewünschtes Bezugsmaterial aus der verfügbaren Stoffkollektion aus.

Die Stoffkollektion ist aufgebaut nach folgenden Gruppierungen:

- **Preisgruppe 1 (PG 1)**
- **Preisgruppe 2 (PG 2)**
- **Preisgruppe 3 (PG 3 / JAB 0 MR-Exklusivkollektion)**

Bitte geben Sie Ihren gewünschten Stoff (vierstellige Stoff-Nr.) bei der Bestellung an.

Die Stoff-Nr. sind stets vierstellig und bei jeder Komponente (Kopfteil, Matratze, Polsterbettumrandung bzw. Unterfederung) separat anzugeben. Sie bekommen dadurch die Möglichkeit jede Komponente in einem anderen Stoff fertigen zu lassen.

Bei einem Modell, dessen Bestellnummer mehrere Teile beinhaltet (z.B. Polsterbett inklusive Kopfteil), kann ebenfalls für jede Komponente ein anderer Stoff gewählt werden. Sollte es sich dann um unterschiedliche Preisgruppen handeln, gilt stets der Preis der höheren Preisgruppe.

**Bezugsmaterialien aus Kunstleder können verstärkt zu Faltenbildung führen.  
Diese Falten sind materialbedingt und stellen keinen Qualitätsmangel dar.**

### **Möbelstoff-Meterpreise (pro lfd. Meter)**

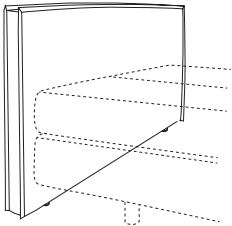
Bitte beachten Sie in unserer Stoffkollektion die Angaben der Stoffbreiten auf dem Etikett (**Best.-Nr. 0029106**).

**Bei diesem Modell steht Ihnen eine riesige Auswahl von über 100 Stoffen und Farben zur Verfügung.  
Suchen Sie sich auch unter den exklusiven Stoffen von JAB ANSTOETZ einfach den schönsten Stoff aus.**


**JAB**  
ANSTOETZ

Die Unternehmensgruppe JAB ANSTOETZ ist der weltweit größte Textilverlag mit Firmensitz in Bielefeld. Die Unternehmensgruppe wurde 1946 gegründet. Heute exportiert JAB ANSTOETZ in über 80 Länder der Welt und ist in mehr als 70 Ländern vertreten. Ob klassisch elegant, romantisch verspielt oder kompromisslos modern – die stilsicheren Kollektionen von JAB ANSTOETZ Wohnstoffe präsentieren zweimal pro Jahr neue und qualitativ hochwertige Wohnwelten für jeden Einrichtungsstil.

Polsterbett

Beschreibung	Liegefläche in cm	Außenmaße in cm			Best.-Nr.	Stoff PG 1	Stoff PG 2	Stoff PG 3/JAB
		B	H	T				
 <p>Polsterbett mit drei weich gepolsterten Seitenteilen und einer Kopfteilseite. Seitenteile auf Gehrung gearbeitet und mit einer Höhenverstellung für Federholzrahmen und Matratze.</p> <p>Bodenfreiheit unter Bett: 15 cm Einlegetiefe: ca. 8,6 – 18,2 cm Blendenhöhe: ca. 28 cm Blendenstärke: 3,5 cm</p>	140 x 200	155,0	112,0	214,0	<b>0153835</b>			
	160 x 200	175,0	112,0	214,0	<b>0153836</b>			
	180 x 200	195,0	112,0	214,0	<b>0153838</b>			
	200 x 200	215,0	112,0	214,0	<b>0153839</b>			
<p>Inkl. Kopfteil ELOS II, Kopfteil H 112,0 cm, weich gepolstert mit doppeltem Stehsaum.</p> <p><b>Gegen Aufpreis:</b> Bettverlängerung 220 cm</p>					<b>07240</b>			

Zubehör

Beschreibung	für Bettbreite	Außenmaße			Best.-Nr.	Stoff PG 1	Stoff PG 2	Stoff PG 3/JAB
		B	H	T				
 <p>Plaid, einseitig, mit Stoffausführung, Unterseite mit Futterstoff</p> <p><b>Nicht in Kunstleder lieferbar.</b></p>	90 cm	120 x 150 cm			<b>0050302</b>			
	100 cm	120 x 160 cm			<b>0050303</b>			
	120 cm	120 x 180 cm			<b>0050304</b>			
	140 cm	120 x 200 cm			<b>0050305</b>			
	160 cm	120 x 220 cm			<b>0050309</b>			
	180 cm	120 x 240 cm			<b>0050308</b>			
	200 cm	120 x 260 cm			<b>0050307</b>			
<p>Wendeploid, beidseitig, mit unterschiedlichen Stoffausführungen möglich</p> <p><b>Nicht in Kunstleder lieferbar.</b></p>	90 cm	130 x 150 cm			<b>0050332</b>			
	100 cm	130 x 160 cm			<b>0050333</b>			
	120 cm	130 x 180 cm			<b>0050334</b>			
	140 cm	130 x 200 cm			<b>0050335</b>			
	160 cm	130 x 220 cm			<b>0050339</b>			
	180 cm	130 x 240 cm			<b>0050338</b>			
	200 cm	130 x 260 cm			<b>0050337</b>			
Beschreibung		Maße			Best.-Nr.	Stoff PG 1	Stoff PG 2	Stoff PG 3/JAB
 <p>Wurfkissen Bezug aus unserer Stoffkollektion.</p>		40 x 40 cm			<b>0198508</b>			
		60 x 60 cm			<b>0198520</b>			
		40 x 80 cm			<b>0198525</b>			
 <p>Wurfkissen mit Keder Bezug aus unserer Stoffkollektion.</p>		40 x 40 cm			<b>0198526</b>			
		60 x 60 cm			<b>0198527</b>			
		40 x 80 cm			<b>0198528</b>			

# Musterring

ORTHOMATIC 2.0

\_\_\_ TYPENLISTE

du  
bist  
zuhause\_



■ Produktveränderungen und Qualitätsverbesserungen im Sinne des technischen Fortschrittes oder zum Erhalt der Lieferfähigkeit (Form/Farbe/Funktion usw.) bzw. die Korrektur von irrtümlichen Angaben behalten wir uns vor.



**Musterring**

Produktinformationen

**Garantierter Schlafgenuss: mit Brief und Siegel**



**Geprüfte Sicherheit**

Alle Federholzrahmen, auch inklusive elektrischer Vollautomatik entsprechen den höchsten technischen Standards und dürfen das GS-Zeichen für geprüfte Sicherheit tragen.



**Qualitäts-Zertifikat**

Die Matratzen werden vom Möbelprüfinstitut der Landesgewerbeanstalt Bayern (LGA) mit modernsten Nachweismethoden auf Qualität und Haltbarkeit untersucht und haben diese Prüfung erfolgreich bestanden.



**Deutsche Gütegemeinschaft Möbel**

Die Produkte entsprechen den hohen Anforderungen der Deutschen Gütegemeinschaft Möbel e.V. für langlebige, umweltfreundliche und gesundheitsverträgliche Qualitätsmöbel.



**Textiles Vertrauen**

Alle Matratzenbezugsstoffe sind schadstoffgeprüft nach Öko-Tex Standard 100 und daher mit dem Zeichen für Textiles Vertrauen ausgezeichnet.



**Geprüft**

Selbstverständlich werden bei der Produktion der Musterring Produkte alle gesetzlichen Vorschriften und Richtlinien für Schadstoffe berücksichtigt und eingehalten.

**Musterring Schlafsysteme nach Maß:**

Alle Musterring Orthomatic Schlafsysteme wurden vom Ergonomie Institut München auf ihre funktionellen und mikroklimatischen Eigenschaften geprüft. Dabei standen vor allem die für den gesunden Schlaf entscheidenden Funktionen – die Härteabstimmung der Matratze und der einzelnen Zonen, die Biegsamkeit der Matratze, die Punktelastizität und Druckentlastung, die Lagerung der Schulterregion in Rücken- und Seitenlage und die Unterstützung der Lendenwirbelsäule in der Rückenlage – im Vordergrund.

Ferner wurden mikroklimatische Messungen vorgenommen, um die wärme- und feuchteableitenden Eigenschaften der Matratze festzustellen.

**Programmübersicht**

Matratzen	
Orthomatic 2.0 DUO TT	Seite 6
Orthomatic 2.0 DUO KS	Seite 7
Orthomatic 2.0 CLASSIC TT	Seite 8
Orthomatic 2.0 CLASSIC KS	Seite 9
Orthomatic 2.0 GEL TT	Seite 10
Orthomatic 2.0 GEL KS	Seite 11
Orthomatic 2.0 NIGHTWATCH TT	Seite 12
Orthomatic 2.0 NIGHTWATCH KS	Seite 13
Orthomatic 2.0 PLUS TT	Seite 14
Orthomatic 2.0 PLUS KS	Seite 15
Orthomatic 2.0 ROYAL PUR 500	Seite 16
Orthomatic 2.0 ROYAL PRO 1000	Seite 17
Orthomatic 2.0 ROYAL PLUS 1000	Seite 18
Federholzrahmen	
Classic FHR Fix, FHR Flex, FHR Mot	Seite 19
Allround FHR Fix, FHR Flex, FHR Mot	Seite 19
Comfort FHR Fix, FHR Flex, FHR Mot	Seite 20
Comfort Motion FHR MOT SF	Seite 20
FHR LIFT Flex	Seite 21
FHR XXL Fix, FHR XXL Flex	Seite 21
Zubehör	
Luxus-Topper	Seite 22
Nackenkissen	Seite 23

## Allgemeine Informationen



### Nur echt mit dem Musterring Koffergriff

- Jede Orthomatic-Matratze mit abnehmbarem Bezug, hat den Musterring Koffergriff.



### Abnehmbarer und waschbarer Bezug

- Abnehmbarer Bezug aus weichem Stretch.
- 4-seitiger Reißverschluss zum bequemen Abnehmen einer Stretchbezug-Hälfte.
- Kern mit Trikot-Bezug ummantelt, um Faltenbildung zu verhindern und das Beziehen nach dem Waschen des Bezugs zu erleichtern.
- Der entscheidende Pluspunkt: 60 Grad waschbarer Stretchbezug, 962 und 967 mit Polyester-Hohlfaser, 969 mit Polyester-Elasthan-Verbundstoff und 703 mit Schurwolle und Ingeo versteppt.
- Speziell für Allergiker geeignet.



### Funk-Fernbedienung

- Kabellose Funk-Fernbedienung für elektromotorisch verstellbare Federholzrahmen. Die Funkfernbedienung ist bei den Boxspringbetten inklusive. **Pro Liegefläche: Aufpreis**



### Partnermatratze

Alle Matratzen Orthomatic können für die Doppelbetten 160 x 200 cm, 180 x 200 cm und 200 x 200 cm mit 2 Kernen und einer durchgehenden Hülle als Partnermatratze geliefert werden. Dabei können beide Kerne in dem gleichen Härtegrad oder in unterschiedlichen Härtegraden geliefert werden.

## Bezüge Matratzen

### Bezug 786: Klimaneutrales Bezugsmaterial mit voluminösem anschmiegsamen Aufbau.

**Stoffzusammensetzung – Stretchbezug Oberseite 786: 72 % Polyester, 26 % Viskose, 2 % Elasthan.**

**Stoffzusammensetzung – Stretchbezug Unterseite 787: 90 % Polyester, 10 % Baumwolle.**

Der Stretchbezug weist neben den oben aufgeführten Vorteilen der Stretchbezüge folgende Eigenschaften auf:

- Die Beschaffenheit des Stretches sorgt für einen sehr angenehmen Komfort im Schlaf. Durch die eingestrickte Viskosefaser ist das Material in der Lage Feuchtigkeit sehr schnell abzutransportieren und zu trocknen.
- Besonders hohe Anpassungsfähigkeit und Druckentlastung durch die Verarbeitung ohne Steppung.
- Durch die voluminöse Stricktechnik ist das Material sehr elastisch.

### Bezug 967: Der Stretchbezug mit dem wertvollen Plus für die Gesundheit: Die Silberausrüstung.

**Stoffzusammensetzung – Stretchbezug Oberseite 967: 58 % Polyester, 42 % Viskose.**

**Stoffzusammensetzung – Stretchbezug Unterseite 787: 90 % Polyester, 10 % Baumwolle.**

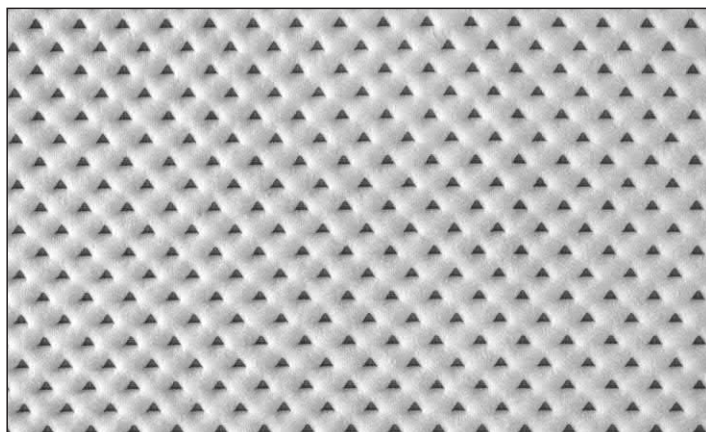
Neben den oben beschriebenen Vorteilen der Stretchbezüge bietet der Bezug 967 mit Silberausrüstung weitere Vorteile:

- Bakterien werden beseitigt, neuer Befall verhindert.
- Unangenehme Gerüche, Verfärbungen und Fleckenbildung werden verhindert.
- Hygiene und Frische auf Basis Reaktionsmasse von Titandioxid und Silberchlorid.
- Dauerhafte Frische und Hygiene, auch nach mehrfachem Waschen.
- Waschbar bis 60° C, allergikergerecht.
- Besonders hautfreundlich und dermatologisch getestet.
- Hohe Dauerelastizität und damit gute Punktlastizität.
- Gute Feuchte- und Klimaregulierung durch eingesteppte Polyester-Hohlfasern.

### Bezug 571: Mit eingesteppter Polyesterklimatefaser für ein weiches Liegegefühl.

**Stoffzusammensetzung: 100 % Polyester mit 200 g eingesteppter Polyesterklimatefaser.**

- Waschbar bis 60° C, nicht trocknergeeignet.

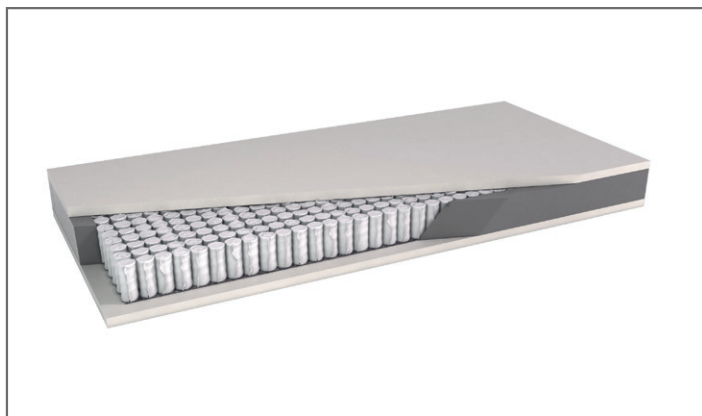


Bezug 786



Bezug 967

Matratzen



**Orthomatic 2.0 Duo TT**

**Die praktische Tonnentaschenfederkern-Wendematratze**

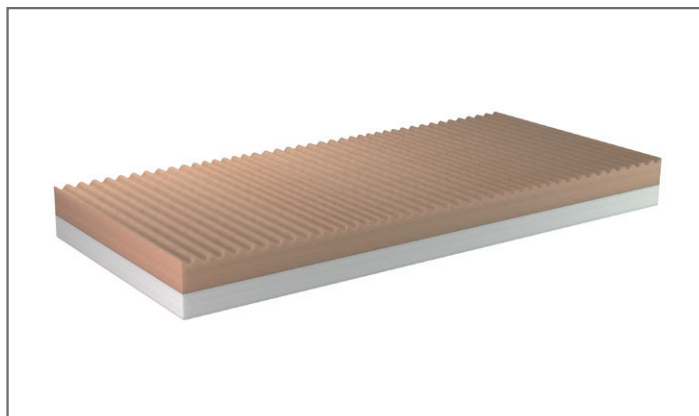
- Praktische Wendematratze mit ca. 300 Federn bei Liegefläche 100 x 200 cm
- Komfortable Polsterabdeckung aus elastischem Komfortschaum
- **Gesamthöhe:** ca. 22 cm (Kernhöhe 20 cm)
- **Lieferbar als Wendematratze 1 Seite Soft, 1 Seite Medium**
- **Bezug 571:** 100% Polyester mit 200g eingesteppter Polyesterklimatefaser
- **Ausführung waschbar:** bis 60°C, nicht trocknergeeignet
- Zonenunterstützung \*\* / Druckentlastung \*\* / Klimaregulierung \*\*

Wendematratze HR Soft/H2 & Medium/H3 Stretchbezug 571		
fest bezogen		
Liegefläche	Best.-Nr.	
90 x 190 cm	<b>1182461</b>	*
80 x 200 cm	<b>1182468</b>	*
90 x 200 cm	<b>1182462</b>	*
100 x 200 cm	<b>1182463</b>	*
120 x 200 cm	<b>1182464</b>	
140 x 200 cm	<b>1182465</b>	
160 x 200 cm	<b>1182469</b>	
2 Kerne mit durchgehender Hülle		
160 x 200 cm	<b>1182476</b>	
180 x 200 cm	<b>1182470</b>	
200 x 200 cm	<b>1182477</b>	

**Gegen Aufpreis**

Beschreibung Sonderlängen 190, 210, 220 cm	Best.-Nr.	Stretch
■ Einzelmatratze 80, 90, 100, 120, 140 cm	<b>03442</b>	
■ Partnermatratze 160, 180, 200 cm	<b>03443</b>	

Matratzen



**Orthomatic 2.0 Duo KS**

Die praktische Kaltschaum-Wendematratze

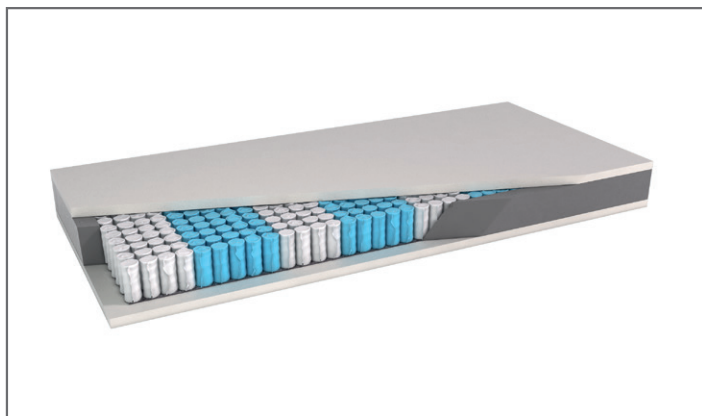
- Praktische Kaltschaum-Wendematratze
- **Gesamthöhe:** ca. 21 cm (Kernhöhe 19 cm)
- **Lieferbar als Wendematratze 1 Seite Soft, 1 Seite Medium**
- **Bezug 571:** 100% Polyester mit 200g eingesteppter Polyesterklimatex
- **Ausführung waschbar:** bis 60°C, nicht trockenere geeignet
- Zonenunterstützung \*\* / Druckentlastung \*\*\* / Klimaregulierung \*\*

Wendematratze HR Soft/H2 & Medium/H3 Stretchbezug 571		
fest bezogen		
Liegefläche	Best.-Nr.	
90 x 190 cm	1182841	*
80 x 200 cm	1182848	*
90 x 200 cm	1182842	*
100 x 200 cm	1182843	*
120 x 200 cm	1182844	
140 x 200 cm	1182845	
160 x 200 cm	1182849	
2 Kerne mit durchgehender Hülle		
160 x 200 cm	1182856	
180 x 200 cm	1182850	
200 x 200 cm	1182857	

Gegen Aufpreis

Beschreibung Sonderlängen 190, 210, 220 cm	Best.-Nr.	Stretch
■ Einzelmatratze 80, 90, 100, 120, 140 cm	03444	
■ Partnermatratze 160, 180, 200 cm	03445	

Matratzen



**Orthomatic 2.0 Classic TT**

**Der Klassiker – die ergonomisch optimierte Tonnentaschenfederkernmatratze**

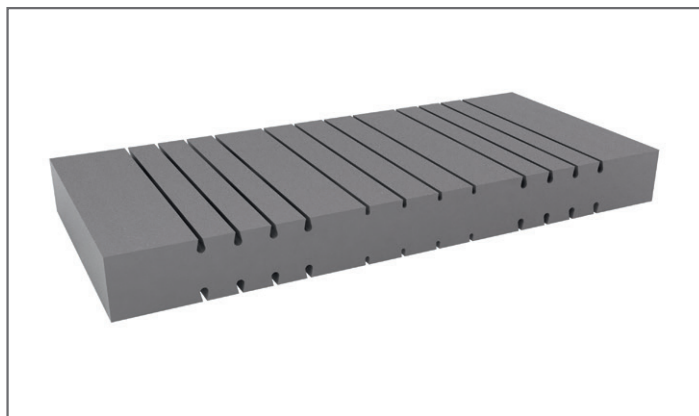
- 7-Zonen-Taschenfederkernmatratze mit ca. 500 Federn bei Liegefläche 100 x 200 cm
- Beidseitige Klimaausgleichszone aus Polyestervlies
- **Gesamthöhe:** ca. 22 cm (Kernhöhe 20 cm)
- Mit formstabiler Sitzkante
- Die Matratze ist drehbar, der Kern ist wendbar
- Erhältlich in drei Härtegraden: Soft/Medium/Fest
- **Stretchbezug oben** (bitte bei Bestellung angeben):  
**786:** 72% Polyester, 26% Viskose, 2% Elasthan **oder**  
**967:** mit Silberausrüstung, 58% Polyester, 42% Viskose
- **Stretchbezug unten 787:** 90% Polyester, 10% Baumwolle
- **Ausführung waschbar:** bis 60°C, nicht trocknergeeignet
- Zonenunterstützung \*\*\* / Druckentlastung \*\*\* / Klimaregulierung \*\*

	TT Härtegrad – Soft/H2 Stretchbezug		TT Härtegrad – Medium/H3 Stretchbezug		TT Härtegrad – Fest/H4 Stretchbezug	
	<b>fest bezogen</b>					
Liegefläche	Best.-Nr.		Best.-Nr.		Best.-Nr.	
90 x 190 cm	1182481	*	1182491	*	1182501	*
80 x 200 cm	1182488	*	1182498	*	1182508	*
90 x 200 cm	1182482	*	1182492	*	1182502	*
100 x 200 cm	1182483	*	1182493	*	1182503	*
120 x 200 cm	1182484		1182494		1182504	
140 x 200 cm	1182485		1182495		1182505	
160 x 200 cm	1182489		1182499		1182509	
	<b>2 Kerne mit durchgehender Hülle</b>					
160 x 200 cm	1182516		1182526		1182536	
180 x 200 cm	1182510		1182520		1182530	
200 x 200 cm	1182517		1182527		1182537	
	<b>2 Kerne mit einer Hülle Soft/Medium</b>		<b>2 Kerne mit einer Hülle Soft/Fest</b>		<b>2 Kerne mit einer Hülle Medium/Fest</b>	
160 x 200 cm	1182546		1182556		1182566	
180 x 200 cm	1182540		1182550		1182560	
200 x 200 cm	1182547		1182557		1182567	

**Gegen Aufpreis**

Beschreibung Sonderlängen 190, 210, 220 cm	Best.-Nr.	Stretch
■ Einzelmatratze 80, 90, 100, 120, 140 cm	<b>03446</b>	
■ Partnermatratze 160, 180, 200 cm	<b>03447</b>	

Matratzen



**Orthomatic 2.0 Classic KS**

Der Klassiker – die ergonomisch optimierte Kaltschaummatratze

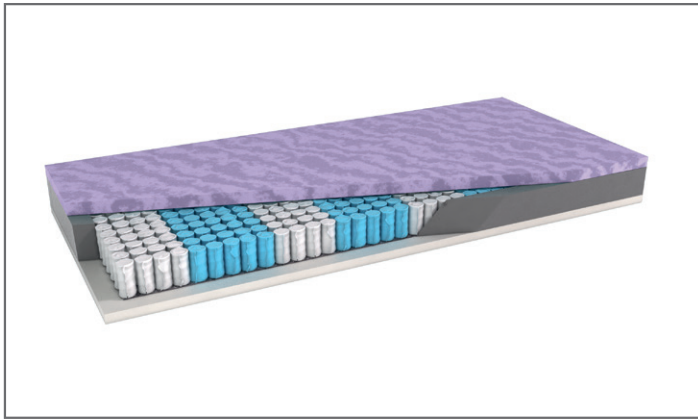
- Ergonomisch optimierte Kaltschaummatratze
- **Gesamthöhe:** ca. 22 cm (Kernhöhe 20 cm)
- Die Matratze ist drehbar, der Kern ist wendbar
- Erhältlich in zwei Härtegraden: Soft/Medium
- **Stretchbezug oben** (bitte bei Bestellung angeben):  
**786:** 72% Polyester, 26% Viskose, 2% Elasthan **oder**  
**967:** mit Silberausrüstung, 58% Polyester, 42% Viskose
- **Stretchbezug unten 787:** 90% Polyester, 10% Baumwolle
- **Ausführung waschbar:** bis 60°C, nicht trocknergeeignet
- Zonenunterstützung \*\*\* / Druckentlastung \*\*\* / Klimaregulierung \*\*

	TT Härtegrad – Soft/H2 Stretchbezug	TT Härtegrad – Medium/H3 Stretchbezug
<b>fest bezogen</b>		
Liegefläche	Best.-Nr.	Best.-Nr.
90 x 190 cm	<b>1182861</b>	<b>1182871</b>
80 x 200 cm	<b>1182868</b>	<b>1182878</b>
90 x 200 cm	<b>1182862</b>	<b>1182872</b>
100 x 200 cm	<b>1182863</b>	<b>1182873</b>
120 x 200 cm	<b>1182864</b>	<b>1182874</b>
140 x 200 cm	<b>1182865</b>	<b>1182875</b>
160 x 200 cm	<b>1182869</b>	<b>1182879</b>
<b>2 Kerne mit durchgehender Hülle</b>		
160 x 200 cm	<b>1182886</b>	<b>1182896</b>
180 x 200 cm	<b>1182880</b>	<b>1182890</b>
200 x 200 cm	<b>1182887</b>	<b>1182897</b>
<b>2 Kerne mit einer Hülle Soft/Medium</b>		
160 x 200 cm	<b>1182906</b>	
180 x 200 cm	<b>1182900</b>	
200 x 200 cm	<b>1182907</b>	

Gegen Aufpreis

Beschreibung Sonderlängen 190, 210, 220 cm	Best.-Nr.	Stretch
■ Einzelmatratze 80, 90, 100, 120, 140 cm	<b>03448</b>	
■ Partnermatratze 160, 180, 200 cm	<b>03449</b>	

Matratzen



**Orthomatic 2.0 GEL TT**

Die **softe** Tonnentaschenfederkernmatratze mit Gelschaum

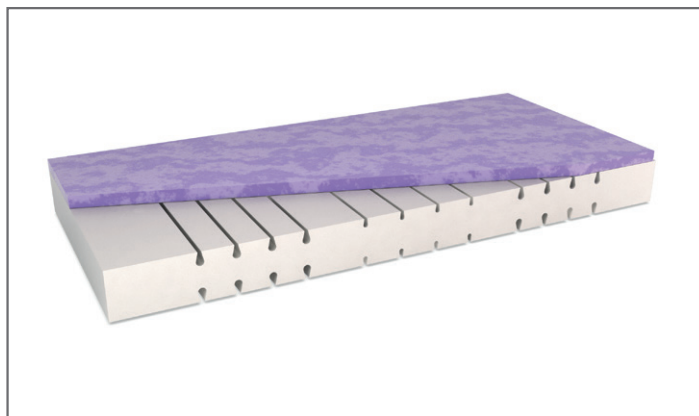
- 7-Zonen-Taschenfederkernmatratze mit Gelschaum (ca. 800 Federn bei Liegefläche 100 x 200 cm)
- Beidseitige Klimaausgleichszone aus Polyestervlies
- Oberseite: 6 cm Gelaufage aus Gelschaum S4020
- Unterseite: stützender Polyurethanschaum.
- **Gesamthöhe:** ca. 25 cm (Kernhöhe 23 cm)
- Mit formstabiler Sitzkante
- Die Matratze ist drehbar
- Erhältlich in drei Härtegraden: Soft/Medium/Fest
- **Stretchbezug oben** (bitte bei Bestellung angeben):  
**786:** 72% Polyester, 26% Viskose, 2% Elasthan **oder**  
**967:** mit Silberausrüstung, 58% Polyester, 42% Viskose
- **Stretchbezug unten 787:** 90% Polyester, 10% Baumwolle
- **Ausführung waschbar:** bis 60°C, nicht trocknergeeignet
- Zonenunterstützung \*\*\*\* / Druckentlastung \*\*\*\* / Klimaregulierung \*\*\*

	TT Härtegrad – Soft/H2 Stretchbezug		TT Härtegrad – Medium/H3 Stretchbezug		TT Härtegrad – Fest/H4 Stretchbezug	
	<b>fest bezogen</b>					
Liegefläche	Best.-Nr.		Best.-Nr.		Best.-Nr.	
90 x 190 cm	<b>1182661</b>	*	<b>1182671</b>	*	<b>1182681</b>	*
80 x 200 cm	<b>1182668</b>	*	<b>1182678</b>	*	<b>1182688</b>	*
90 x 200 cm	<b>1182662</b>	*	<b>1182672</b>	*	<b>1182682</b>	*
100 x 200 cm	<b>1182663</b>	*	<b>1182673</b>	*	<b>1182683</b>	*
120 x 200 cm	<b>1182664</b>		<b>1182674</b>		<b>1182684</b>	
140 x 200 cm	<b>1182665</b>		<b>1182675</b>		<b>1182685</b>	
160 x 200 cm	<b>1182669</b>		<b>1182679</b>		<b>1182689</b>	
	<b>2 Kerne mit durchgehender Hülle</b>					
160 x 200 cm	<b>1182696</b>		<b>1182706</b>		<b>1182716</b>	
180 x 200 cm	<b>1182690</b>		<b>1182700</b>		<b>1182710</b>	
200 x 200 cm	<b>1182697</b>		<b>1182707</b>		<b>1182717</b>	
	<b>2 Kerne mit einer Hülle Soft/Medium</b>		<b>2 Kerne mit einer Hülle Soft/Fest</b>		<b>2 Kerne mit einer Hülle Medium/Fest</b>	
160 x 200 cm	<b>1182726</b>		<b>1182736</b>		<b>1182746</b>	
180 x 200 cm	<b>1182720</b>		<b>1182730</b>		<b>1182740</b>	
200 x 200 cm	<b>1182727</b>		<b>1182737</b>		<b>1182747</b>	

Gegen Aufpreis

Beschreibung Sonderlängen 190, 210, 220 cm	Best.-Nr.	Stretch
■ Einzelmatratze 80, 90, 100, 120, 140 cm	<b>03450</b>	
■ Partnermatratze 160, 180, 200 cm	<b>03451</b>	

Matratzen



**Orthomatic 2.0 GEL KS**

Die **softe Kaltschaummatratze mit Gelschaum**

■ Oberseite: 6 cm Gelaufage aus Gelschaum S4020

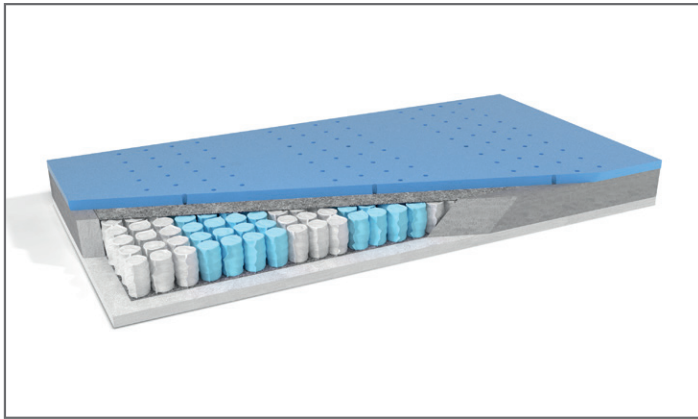
- **Gesamthöhe:** ca. 22 cm (Kernhöhe 20 cm)
- Die Matratze ist drehbar
- Erhältlich in zwei Härtegraden: Soft/Medium
- **Stretchbezug oben** (bitte bei Bestellung angeben):  
**786:** 72% Polyester, 26% Viskose, 2% Elasthan  
**oder**  
**967:** mit Silberausrüstung, 58% Polyester, 42% Viskose
- **Stretchbezug unten 787:** 90% Polyester, 10% Baumwolle
- **Ausführung waschbar:** bis 60°C, nicht trocknergeeignet
- Zonenunterstützung \*\*\* / Druckentlastung \*\*\*\* / Klimaregulierung \*\*

	TT Härtegrad – Soft/H2 Stretchbezug	TT Härtegrad – Medium/H3 Stretchbezug
<b>fest bezogen</b>		
Liegefläche	Best.-Nr.	Best.-Nr.
90 x 190 cm	<b>1182961</b>	<b>1182971</b>
80 x 200 cm	<b>1182968</b>	<b>1182978</b>
90 x 200 cm	<b>1182962</b>	<b>1182972</b>
100 x 200 cm	<b>1182963</b>	<b>1182973</b>
120 x 200 cm	<b>1182964</b>	<b>1182974</b>
140 x 200 cm	<b>1182965</b>	<b>1182975</b>
160 x 200 cm	<b>1182969</b>	<b>1182979</b>
<b>2 Kerne mit durchgehender Hülle</b>		
160 x 200 cm	<b>1182986</b>	<b>1182996</b>
180 x 200 cm	<b>1182980</b>	<b>1182990</b>
200 x 200 cm	<b>1182987</b>	<b>1182997</b>
<b>2 Kerne mit einer Hülle Soft/Medium</b>		
160 x 200 cm	<b>1183006</b>	
180 x 200 cm	<b>1183000</b>	
200 x 200 cm	<b>1183007</b>	

Gegen Aufpreis

Beschreibung Sonderlängen 190, 210, 220 cm	Best.-Nr.	Stretch
■ Einzelmatratze 80, 90, 100, 120, 140 cm	<b>03452</b>	
■ Partnermatratze 160, 180, 200 cm	<b>03453</b>	

Matratzen



**Orthomatic 2.0 NIGHTWATCH TT**

**7-Zonen-Tonnentaschenfederkernmatratze mit atmungsaktivem Hylex-HR-Schaum**

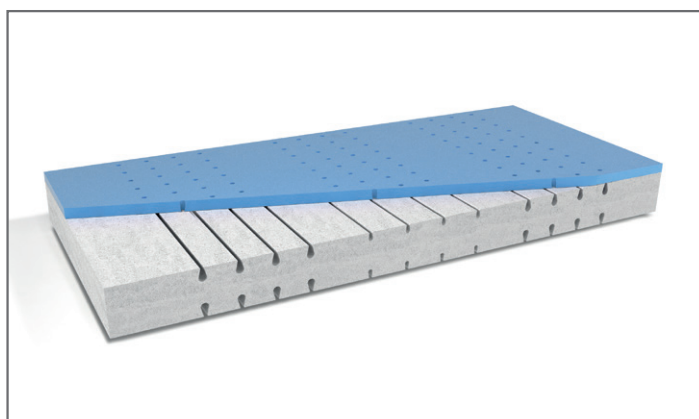
- Hochwertiger Federkern mit ca. 500 Federn bei Liegefläche 100 x 200 cm mit ergonomisch angepasster Zonierung.
- **Gesamthöhe:** ca. 22 cm (Kernhöhe 20 cm)
- Mit formstabiler Sitzkante
- Die Matratze ist drehbar
- Erhältlich in drei Härtegraden: Soft/Medium/Fest
- **Stretchbezug oben** (bitte bei Bestellung angeben):  
**786:** 72% Polyester, 26% Viskose, 2% Elasthan **oder**  
**967:** mit Silberausrüstung, 58% Polyester, 42% Viskose
- **Stretchbezug unten 787:** 90% Polyester, 10% Baumwolle
- **Ausführung waschbar:** bis 60°C, nicht trocknergeeignet
- Zonenunterstützung \*\*\*\*\*/ Druckentlastung \*\*\*\*/ Klimaregulierung \*\*\*\*

	TT Härtegrad – Soft/H2 Stretchbezug		TT Härtegrad – Medium/H3 Stretchbezug		TT Härtegrad – Fest/H4 Stretchbezug	
	fest bezogen					
Liegefläche	Best.-Nr.		Best.-Nr.		Best.-Nr.	
90 x 190 cm	1182571	*	1182581	*	1182591	*
80 x 200 cm	1182578	*	1182588	*	1182598	*
90 x 200 cm	1182572	*	1182582	*	1182592	*
100 x 200 cm	1182573	*	1182583	*	1182593	*
120 x 200 cm	1182574		1182584		1182594	
140 x 200 cm	1182575		1182585		1182595	
160 x 200 cm	1182579		1182589		1182599	
	<b>2 Kerne mit durchgehender Hülle</b>					
160 x 200 cm	1182606		1182616		1182626	
180 x 200 cm	1182600		1182610		1182620	
200 x 200 cm	1182607		1182617		1182627	
	<b>2 Kerne mit einer Hülle Soft/Medium</b>		<b>2 Kerne mit einer Hülle Soft/Fest</b>		<b>2 Kerne mit einer Hülle Medium/Fest</b>	
160 x 200 cm	1182636		1182646		1182656	
180 x 200 cm	1182630		1182640		1182650	
200 x 200 cm	1182637		1182647		1182657	

Gegen Aufpreis

Beschreibung Sonderlängen 190, 210, 220 cm	Best.-Nr.	Stretch
■ Einzelmatratze 80, 90, 100, 120, 140 cm	03454	
■ Partnermatratze 160, 180, 200 cm	03455	

Matratzen



**Orthomatic 2.0 NIGHTWATCH KS**  
 7-Zonen-Kaltschaummatratze mit atmungsaktivem Hylex-HR-Schaum.

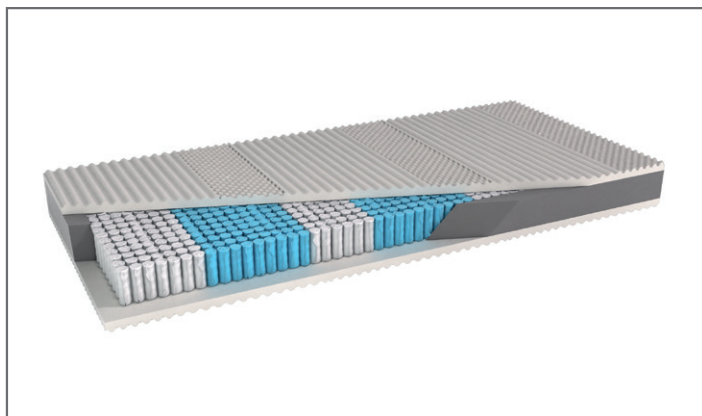
- Oberseite: atmungsaktiver Hylex-HR-Schaum
- **Gesamthöhe:** ca. 22 cm (Kernhöhe 20 cm)
- Die Matratze ist drehbar
- Erhältlich in zwei Härtegraden: Soft/Medium
- **Stretchbezug oben** (bitte bei Bestellung angeben):  
**786:** 72% Polyester, 26% Viskose, 2% Elasthan **oder**  
**967:** mit Silberausrüstung, 58% Polyester, 42% Viskose
- **Stretchbezug unten 787:** 90% Polyester, 10% Baumwolle
- **Ausführung waschbar:** bis 60°C, nicht trocknergeeignet
- Zonenunterstützung \*\*\*\* / Druckentlastung \*\*\*\* / Klimaregulierung \*\*\*

	TT Härtegrad – Soft/H2 Stretchbezug	TT Härtegrad – Medium/H3 Stretchbezug
<b>fest bezogen</b>		
Liegefläche	Best.-Nr.	Best.-Nr.
90 x 190 cm	1182911	1182921
80 x 200 cm	1182918	1182928
90 x 200 cm	1182912	1182922
100 x 200 cm	1182913	1182923
120 x 200 cm	1182914	1182924
140 x 200 cm	1182915	1182925
160 x 200 cm	1182919	1182929
<b>2 Kerne mit durchgehender Hülle</b>		
160 x 200 cm	1182936	1182946
180 x 200 cm	1182930	1182940
200 x 200 cm	1182937	1182947
<b>2 Kerne mit einer Hülle Soft/Medium</b>		
160 x 200 cm	1182956	
180 x 200 cm	1182950	
200 x 200 cm	1182957	

Gegen Aufpreis

Beschreibung Sonderlängen 190, 210, 220 cm	Best.-Nr.	Stretch
■ Einzelmatratze 80, 90, 100, 120, 140 cm	03456	
■ Partnermatratze 160, 180, 200 cm	03457	

Matratzen



**Orthomatic 2.0 Plus TT**

**Die Airplus atmungsaktive Tonnentaschenfederkernmatratze**

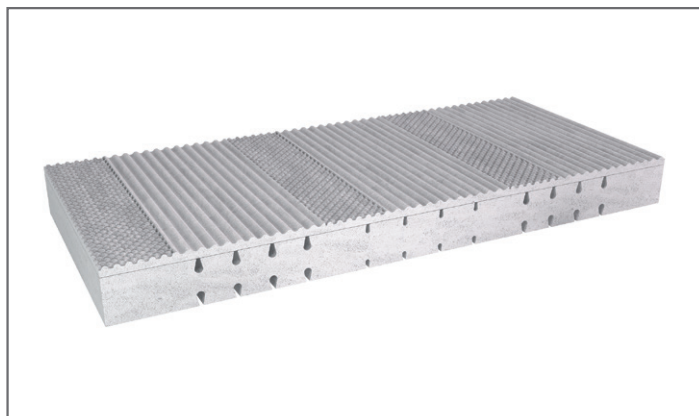
- Hervorragende Körperunterstützung durch die den Körperzonen entsprechenden 7 Härtebereiche.
- Druckentlastende Kaltschaumpolsterung, 4 cm.
- Hochwertiger Federkern mit ca. 1000 Federn bei Liegefläche 100 x 200 cm mit ergonomisch angepasster Zonierung.
- **Gesamthöhe:** ca. 25 cm (Kernhöhe 23 cm)
- Mit formstabiler Sitzkante
- Die Matratze ist drehbar, der Kern ist wendbar
- Erhältlich in drei Härtegraden: Soft/Medium/Fest
- **Stretchbezug oben** (bitte bei Bestellung angeben):  
**786:** 72% Polyester, 26% Viskose, 2% Elasthan **oder**  
**967:** mit Silberausrüstung, 58% Polyester, 42% Viskose
- **Stretchbezug unten 787:** 90% Polyester, 10% Baumwolle
- **Ausführung waschbar:** bis 60°C, nicht trocknergeeignet
- Zonenunterstützung \*\*\*\*\*/ Druckentlastung \*\*\*\*/ Klimaregulierung \*\*\*\*

	TT Härtegrad – Soft/H2 Stretchbezug		TT Härtegrad – Medium/H3 Stretchbezug		TT Härtegrad – Fest/H4 Stretchbezug	
	<b>fest bezogen</b>					
Liegefläche	Best.-Nr.		Best.-Nr.		Best.-Nr.	
90 x 190 cm	<b>1182751</b>	*	<b>1182761</b>	*	<b>1182771</b>	*
80 x 200 cm	<b>1182758</b>	*	<b>1182768</b>	*	<b>1182778</b>	*
90 x 200 cm	<b>1182752</b>	*	<b>1182762</b>	*	<b>1182772</b>	*
100 x 200 cm	<b>1182753</b>	*	<b>1182763</b>	*	<b>1182773</b>	*
120 x 200 cm	<b>1182754</b>		<b>1182764</b>		<b>1182774</b>	
140 x 200 cm	<b>1182755</b>		<b>1182765</b>		<b>1182775</b>	
160 x 200 cm	<b>1182759</b>		<b>1182769</b>		<b>1182779</b>	
	<b>2 Kerne mit durchgehender Hülle</b>					
160 x 200 cm	<b>1182786</b>		<b>1182796</b>		<b>1182806</b>	
180 x 200 cm	<b>1182780</b>		<b>1182790</b>		<b>1182800</b>	
200 x 200 cm	<b>1182787</b>		<b>1182797</b>		<b>1182807</b>	
	<b>2 Kerne mit einer Hülle Soft/Medium</b>		<b>2 Kerne mit einer Hülle Soft/Fest</b>		<b>2 Kerne mit einer Hülle Medium/Fest</b>	
160 x 200 cm	<b>1182816</b>		<b>1182826</b>		<b>1182836</b>	
180 x 200 cm	<b>1182810</b>		<b>1182820</b>		<b>1182830</b>	
200 x 200 cm	<b>1182817</b>		<b>1182827</b>		<b>1182837</b>	

**Gegen Aufpreis**

Beschreibung Sonderlängen 190, 210, 220 cm	Best.-Nr.	Stretch
■ Einzelmatratze 80, 90, 100, 120, 140 cm	<b>03458</b>	
■ Partnermatratze 160, 180, 200 cm	<b>03459</b>	

## Matratzen



### Orthomatic 2.0 Plus KS

#### Die Airplus atmungsaktive Kaltschaummatratze

Hervorragende Körperunterstützung durch die den Körperzonen entsprechenden 7 Härtebereiche.

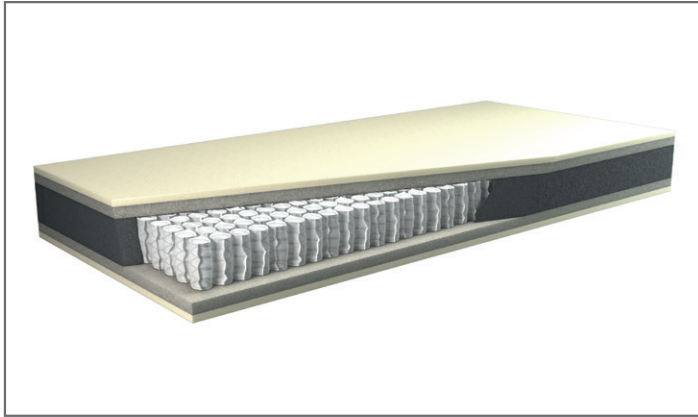
- **Gesamthöhe:** ca. 25 cm (Kernhöhe 23 cm)
- Die Matratze ist drehbar
- Erhältlich in zwei Härtegraden: Soft/Medium
- **Stretchbezug oben** (bitte bei Bestellung angeben):  
**786:** 72% Polyester, 26% Viskose, 2% Elasthan **oder**  
**967:** mit Silberausrüstung, 58% Polyester, 42% Viskose
- **Stretchbezug unten 787:** 90% Polyester, 10% Baumwolle
- **Ausführung waschbar:** bis 60°C, nicht trocknergeeignet
- Zonenunterstützung \*\*\*\* / Druckentlastung \*\*\*\* / Klimaregulierung \*\*\*

	TT Härtegrad – Soft/H2 Stretchbezug	TT Härtegrad – Medium/H3 Stretchbezug
<b>fest bezogen</b>		
Liegefläche	Best.-Nr.	Best.-Nr.
90 x 190 cm	<b>1183011</b>	<b>1183021</b>
80 x 200 cm	<b>1183018</b>	<b>1183028</b>
90 x 200 cm	<b>1183012</b>	<b>1183022</b>
100 x 200 cm	<b>1183013</b>	<b>1183023</b>
120 x 200 cm	<b>1183014</b>	<b>1183024</b>
140 x 200 cm	<b>1183015</b>	<b>1183025</b>
160 x 200 cm	<b>1183019</b>	<b>1183029</b>
<b>2 Kerne mit durchgehender Hülle</b>		
160 x 200 cm	<b>1183036</b>	<b>1183046</b>
180 x 200 cm	<b>1183030</b>	<b>1183040</b>
200 x 200 cm	<b>1183037</b>	<b>1183047</b>
<b>2 Kerne mit einer Hülle Soft/Medium</b>		
160 x 200 cm	<b>1183056</b>	
180 x 200 cm	<b>1183050</b>	
200 x 200 cm	<b>1183057</b>	

## Gegen Aufpreis

Beschreibung Sonderlängen 190, 210, 220 cm	Best.-Nr.	Stretch
■ Einzelmatratze 80, 90, 100, 120, 140 cm	<b>03460</b>	
■ Partnermatratze 160, 180, 200 cm	<b>03461</b>	

Matratzen



**Orthomatic 2.0 Royal Pur 500**

**Die hypersofte Taschenfederkernmatratze**

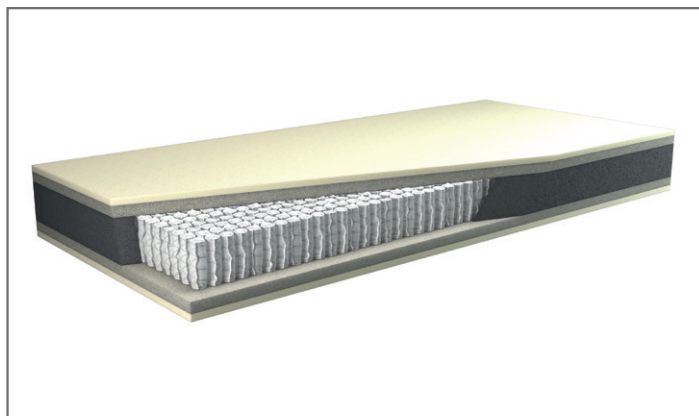
- 7-Zonen-Taschenfederkernmatratze mit ca. 500 Federn bei Liegefläche 100 x 200 cm.
- Zoneneinteilung auf der Ober- und Unterseite symmetrisch angeordnet, daher kann der Matratzenkern ohne Komfortverlust gedreht und gewendet werden.
- Angenehm stützende 3 cm Kaltschaumpolsterung mit besonders druckentlastender 2 cm Hypersoftschaum-Auflage.
- **Gesamthöhe:** ca. 25 cm (Kernhöhe ca. 22 cm)
- **Stretchbezug 967 oben/unten:** 58 % Polyester, 42 % Viskose mit eingesteppter Polyesterklimatefaser.
- **Seitlicher Boden Bezug 711:** 60 % Polyester, 40 % Lyocell mit Klimaband und Satinband.
- **Ausführung waschbar:** bis 60°C, nicht trocknergeeignet
- Zonenunterstützung \*\*\*\* / Druckentlastung \*\*\*\* / Klimaregulierung \*\*\*

	TT Härtegrad – Soft/H2 Stretchbezug		TT Härtegrad – Medium/H3 Stretchbezug		TT Härtegrad – Fest/H4 Stretchbezug	
	<b>fest bezogen</b>					
Liegefläche	Best.-Nr.		Best.-Nr.		Best.-Nr.	
90 x 190 cm	<b>1186741</b>	*	<b>1186751</b>	*	<b>1186761</b>	*
80 x 200 cm	<b>1186748</b>	*	<b>1186758</b>	*	<b>1186768</b>	*
90 x 200 cm	<b>1186742</b>	*	<b>1186752</b>	*	<b>1186762</b>	*
100 x 200 cm	<b>1186743</b>	*	<b>1186753</b>	*	<b>1186763</b>	*
120 x 200 cm	<b>1186744</b>		<b>1186754</b>		<b>1186764</b>	
140 x 200 cm	<b>1186745</b>		<b>1186755</b>		<b>1186765</b>	
160 x 200 cm	<b>1186749</b>		<b>1186759</b>		<b>1186769</b>	
	<b>2 Kerne mit durchgehender Hülle</b>					
160 x 200 cm	<b>1186776</b>		<b>1186786</b>		<b>1186796</b>	
180 x 200 cm	<b>1186770</b>		<b>1186780</b>		<b>1186790</b>	
200 x 200 cm	<b>1186777</b>		<b>1186787</b>		<b>1186797</b>	
	<b>2 Kerne mit einer Hülle Soft/Medium</b>		<b>2 Kerne mit einer Hülle Soft/Fest</b>		<b>2 Kerne mit einer Hülle Medium/Fest</b>	
160 x 200 cm	<b>1186806</b>		<b>1186816</b>		<b>1186826</b>	
180 x 200 cm	<b>1186800</b>		<b>1186810</b>		<b>1186820</b>	
200 x 200 cm	<b>1186807</b>		<b>1186817</b>		<b>1186827</b>	

**Gegen Aufpreis**

Beschreibung Sonderlängen 190, 210, 220 cm	Best.-Nr.	Stretch
■ Einzelmatratze 80, 90, 100, 120, 140 cm	<b>03637</b>	
■ Partnermatratze 160, 180, 200 cm	<b>03638</b>	

Matratzen



**Orthomatic 2.0 Royal Pro 1000**

Die hypersofte Taschenfederkernmatratze mit Schurwolle

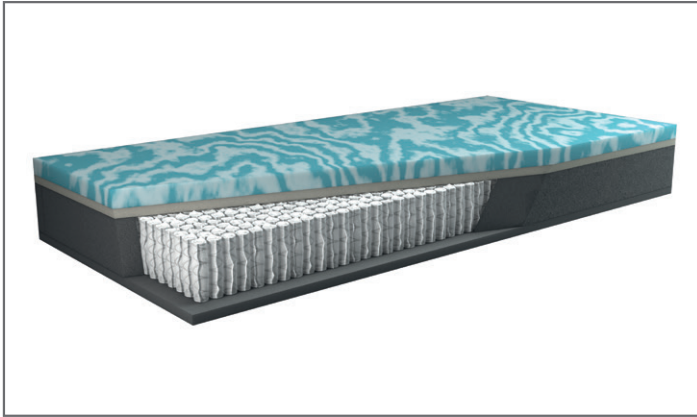
- 7-Zonen-Taschenfederkernmatratze mit ca. 1000 Federn bei Liegefläche 100 x 200 cm.
- Zoneneinteilung auf der Ober- und Unterseite symmetrisch angeordnet, daher kann der Matratzenkern ohne Komfortverlust gedreht und gewendet werden.
- Angenehm stützende 3 cm Kaltschaumpolsterung mit besonders druckentlastender 2 cm Hypersoftschaum-Auflage.
- **Gesamthöhe:** ca. 25 cm (Kernhöhe ca. 22 cm)
- **Stretchbezug 967 oben/unten:** 58 % Polyester, 42 % Viskose mit eingesteppter Schurwolle, Ingeo und Polyesterklimateaser.
- **Seitlicher Boden Bezug 711:** 60 % Polyester, 40 % Lyocell mit Klimaband und Satinband.
- **Ausführung waschbar:** bis 60°C, nicht trocknergeeignet
- Zonenunterstützung \*\*\*\* / Druckentlastung \*\*\*\*\* / Klimaregulierung \*\*\*

	TT Härtegrad – Soft/H2 Stretchbezug		TT Härtegrad – Medium/H3 Stretchbezug		TT Härtegrad – Fest/H4 Stretchbezug	
fest bezogen						
Liegefläche	Best.-Nr.		Best.-Nr.		Best.-Nr.	
90 x 190 cm	1186831	*	1186841	*	1186851	*
80 x 200 cm	1186838	*	1186848	*	1186858	*
90 x 200 cm	1186832	*	1186842	*	1186852	*
100 x 200 cm	1186833	*	1186843	*	1186853	*
120 x 200 cm	1186834		1186844		1186854	
140 x 200 cm	1186835		1186845		1186855	
160 x 200 cm	1186839		1186849		1186859	
2 Kerne mit durchgehender Hülle						
160 x 200 cm	1186866		1186876		1186886	
180 x 200 cm	1186860		1186870		1186880	
200 x 200 cm	1186867		1186877		1186887	
	2 Kerne mit einer Hülle Soft/Medium		2 Kerne mit einer Hülle Soft/Fest		2 Kerne mit einer Hülle Medium/Fest	
160 x 200 cm	1186896		1186906		1186916	
180 x 200 cm	1186890		1186900		1186910	
200 x 200 cm	1186897		1186907		1186917	

Gegen Aufpreis

Beschreibung Sonderlängen 190, 210, 220 cm	Best.-Nr.	Stretch
■ Einzelmatratze 80, 90, 100, 120, 140 cm	03639	
■ Partnermatratze 160, 180, 200 cm	03640	

Matratzen



**Orthomatic 2.0 Royal Plus 1000**

Die luxuriöse Gelax Taschenfederkernmatratze mit Schurwolle

- 7-Zonen-Taschenfederkernmatratze mit ca. 1000 Federn bei Liegefläche 100 x 200 cm.
- Angenehm stützende 3 cm Kaltschaumpolserung mit besonders druckentlastender 5 cm Gelax-Auflage.
- **Gesamthöhe:** ca. 31 cm (Kernhöhe ca. 26 cm)
- **Stretchbezug oben 967:** 58 % Polyester, 42 % Viskose mit eingestepter Schurwolle, Ingeo und Polyesterklimafaser.
- **Stretchbezug unten 787:** 90% Polyester, 10% Baumwolle, 1 % Elastan mit eingestepter Polyesterklimafaser.
- **Seitlicher Boden Bezug 787 mit Klimaband:** 90% Polyester, 10% Baumwolle.
- Tiefgezogen, dadurch Stretchbezug nicht abnehmbar.
- Nur ein Härtegrad wählbar.
- Nur als durchgehende Matratze möglich
- Zonenunterstützung \*\*\*\* / Druckentlastung \*\*\*\*\* / Klimaregulierung \*\*\*

	TT Härtegrad – Soft/H2 Stretchbezug		TT Härtegrad – Medium/H3 Stretchbezug		TT Härtegrad – Fest/H4 Stretchbezug	
	fest bezogen					
Liegefläche	Best.-Nr.		Best.-Nr.		Best.-Nr.	
90 x 190 cm	<b>1186921</b>	*	<b>1186931</b>	*	<b>1186941</b>	*
80 x 200 cm	<b>1186928</b>	*	<b>1186938</b>	*	<b>1186948</b>	*
90 x 200 cm	<b>1186922</b>	*	<b>1186932</b>	*	<b>1186942</b>	*
100 x 200 cm	<b>1186923</b>	*	<b>1186933</b>	*	<b>1186943</b>	*
120 x 200 cm	<b>1186924</b>		<b>1186934</b>		<b>1186944</b>	
140 x 200 cm	<b>1186925</b>		<b>1186935</b>		<b>1186945</b>	
160 x 200 cm	<b>1186926</b>		<b>1186936</b>		<b>1186946</b>	
180 x 200 cm	<b>1186927</b>		<b>1186937</b>		<b>1186947</b>	
200 x 200 cm	<b>1186929</b>		<b>1186939</b>		<b>1186949</b>	

Gegen Aufpreis

Beschreibung Sonderlängen 190, 210, 220 cm	Best.-Nr.	Stretch
■ Matratzen 80, 90, 100, 120, 140, 160, 180, 200 cm	<b>03641</b>	

## Federholzrahmen

Gegen Aufpreis:  
Funk-Fernbedienung, pro Liegefläche



Rahmenhöhe ca. 5 cm

Abbildung =  
Ausführung FIX

### Orthomatic 2.0 Classic FHR

Für gute Körperlage sorgen 28 (bei 100 x 200 cm) mehrfach schichtverleimte Qualitäts-Federholzleisten mit flexibel gelagerten Gelenken (innenliegend).

Stabiler Rahmen aus mehrfach verleimten Qualitäts-Schichtholz. Mit der Härtegradeinstellung im Mittelzonenbereich wird der Rahmen optimal auf die Anforderung des Schläfers eingestellt.

- FIX:** Starrer Federholzrahmen.
- FLEX:** Manuell verstellbarer Federholzrahmen (1/3 zu 2/3 Teilung).
- MOT:** Motorisch höhenverstellbarer Federholzrahmen – zweifach elektromotorisch (in einem Gehäuse) und Notstromabsenkung. Platzbedarf unterhalb des Rahmens: mind. 12,5 cm

Rahmenhöhe: **Classic FIX = 5,0 cm**  
**Classic FLEX = 5,0 cm**  
**Classic MOT = 7,0 cm**

Maximale Belastbarkeit: 100 kg

		Classic FHR FIX		Classic FHR FLEX		Classic FHR MOT	
Liegefläche	Außenmaß	Best.-Nr.		Best.-Nr.		Best.-Nr.	
90 x 190 cm	89 x 186 cm	<b>0198911</b>		<b>0198951</b>		<b>0198991</b>	
80 x 200 cm	79 x 196 cm	<b>0198918</b>		<b>0198958</b>		<b>0198998</b>	
90 x 200 cm	89 x 196 cm	<b>0198912</b>		<b>0198952</b>		<b>0198992</b>	
100 x 200 cm	99 x 196 cm	<b>0198913</b>		<b>0198953</b>		<b>0198993</b>	
120 x 200 cm	119 x 196 cm	<b>0198914</b>		<b>0198954</b>		<b>0198994</b>	
140 x 200 cm	139 x 196 cm	<b>0198915</b>		<b>0198955</b>		<b>0198995</b>	
<b>Gegen Aufpreis: Sonderlängen 190, 210, 220 cm</b>							
für Breite 80, 90, 100 cm		<b>02065</b>		<b>02067</b>		<b>02069</b>	
für Breite 120, 140 cm		<b>02066</b>		<b>02068</b>		<b>02070</b>	



Rahmenhöhe ca. 9 cm

Abbildung =  
Ausführung FLEX

### Orthomatic 2.0 Allround FHR

Für gute Körperlage sorgen 28 (bei 100 x 200 cm) mehrfach schichtverleimte Qualitäts-Federholzleisten mit flexibel gelagerten Gelenken (aufliegend).

Stabiler Rahmen aus mehrfach verleimten Qualitäts-Schichtholz. Mit der Härtegradeinstellung im Mittelzonenbereich wird der Rahmen optimal auf die Anforderung des Schläfers eingestellt.

- FIX:** Starrer Federholzrahmen.
- FLEX:** Manuell verstellbarer Federholzrahmen (1/3 zu 2/3 Teilung).
- MOT:** Motorisch höhenverstellbarer Federholzrahmen – zweifach elektromotorisch (in einem Gehäuse) und Notstromabsenkung. Platzbedarf unterhalb des Rahmens: mind. 12,5 cm

Rahmenhöhe: **Allround FIX = 8,0 cm**  
**Allround FLEX = 9,0 cm**  
**Allround MOT = 10,0 cm**

Maximale Belastbarkeit: 130 kg

		Allround FHR FIX		Allround FHR FLEX		Allround FHR MOT	
Liegefläche	Außenmaß	Best.-Nr.		Best.-Nr.		Best.-Nr.	
90 x 190 cm	89 x 186 cm	<b>0199031</b>		<b>0199071</b>		<b>0199111</b>	
80 x 200 cm	79 x 196 cm	<b>0199038</b>		<b>0199078</b>		<b>0199118</b>	
90 x 200 cm	89 x 196 cm	<b>0199032</b>		<b>0199072</b>		<b>0199112</b>	
100 x 200 cm	99 x 196 cm	<b>0199033</b>		<b>0199073</b>		<b>0199113</b>	
120 x 200 cm	119 x 196 cm	<b>0199034</b>		<b>0199074</b>		<b>0199114</b>	
140 x 200 cm	139 x 196 cm	<b>0199035</b>		<b>0199075</b>		<b>0199115</b>	
<b>Gegen Aufpreis: Sonderlängen 190, 210, 220 cm</b>							
für Breite 80, 90, 100 cm		<b>02071</b>		<b>02073</b>		<b>02075</b>	
für Breite 120, 140 cm		<b>02072</b>		<b>02074</b>		<b>02076</b>	

Federholzrahmen

Gegen Aufpreis:  
Funk-Fernbedienung, pro Liegefläche



Rahmenhöhe ca. 8 cm

**Orthomatic 2.0 Comfort FHR**

Luxus-Federholzrahmen mit 42 (bei 100 x 200 cm) mehrfach schichtverleimten Qualitäts-Federholzleisten, die in flexiblen, den Außenholm überdeckenden Halterungen gelagert sind.

Die hochwertigen beschichteten Federholzleisten werden von flexiblen Gelenken gehalten. Mit der Härtegradeinstellung im Mittelzonenbereich und im Schulterkomfortbereich wird der Rahmen optimal auf die Anforderung des Schläfers eingestellt.

**FIX:** Starrer Federholzrahmen.

**FLEX:** Manuell verstellbarer Federholzrahmen (1/3 zu 2/3 Teilung).

**MOT:** Motorisch höhenverstellbarer Federholzrahmen – zweifach elektromotorisch (in einem Gehäuse) und Notstromabsenkung. Platzbedarf unterhalb des Rahmens: mind. 12,5 cm

Rahmenhöhe: **Comfort FIX = 8,0 cm**  
**Comfort FLEX = 8,0 cm**  
**Comfort MOT = 10,0 cm**

Maximale Belastbarkeit: 130 kg

		Comfort FHR FIX		Comfort FHR FLEX		Comfort FHR MOT	
Liegefläche	Außenmaß	Best.-Nr.		Best.-Nr.		Best.-Nr.	
90 x 190 cm	89 x 186 cm	0199151		0199191		0199231	
80 x 200 cm	79 x 196 cm	0199158		0199198		0199238	
90 x 200 cm	89 x 196 cm	0199152		0199192		0199232	
100 x 200 cm	99 x 196 cm	0199153		0199193		0199233	
120 x 200 cm	119 x 196 cm	0199154		0199194		0199234	
140 x 200 cm	139 x 196 cm	0199155		0199195		0199235	
<b>Gegen Aufpreis: Sonderlängen 190, 210, 220 cm</b>							
für Breite 80, 90, 100 cm		02077		02079		02081	
für Breite 120, 140 cm		02078		02080		02082	



Rahmenhöhe ca. 10 cm

**Orthomatic 2.0 Comfort Motion FHR MOT SF**

Luxus-Federholzrahmen mit 42 (bei 100 x 200 cm) mehrfach schichtverleimten Qualitäts-Federholzleisten, die in flexiblen, den Außenholm überdeckenden Halterungen gelagert sind.

Die hochwertigen beschichteten Federholzleisten werden von flexiblen Gelenken gehalten. Mit der Härtegradeinstellung im Mittelzonenbereich und im Schulterkomfortbereich wird der Rahmen optimal auf die Anforderung des Schläfers eingestellt.

**2M SF:** Motorisch höhenverstellbarer Federholzrahmen.

Die Motortechnik ist seitlich in den Holmen integriert.

Der Rahmen ist dadurch extrem flach und lässt sich in fast jede Bettenlage integrieren.

Überlänge 220 cm nicht möglich.

Maximale Belastbarkeit: 130 kg

		Comfort Motion MOT SF					
Liegefläche	Außenmaß	Best.-Nr.					
90 x 190 cm	89 x 186 cm	0199271					
80 x 200 cm	79 x 196 cm	0199278					
90 x 200 cm	89 x 196 cm	0199272					
100 x 200 cm	99 x 196 cm	0199273					
120 x 200 cm	119 x 196 cm	0199274					
140 x 200 cm	139 x 196 cm	0199275					
<b>Gegen Aufpreis: Sonderlängen 190, 210, 220 cm</b>							
für Breite 80, 90, 100 cm		02083					
für Breite 120, 140 cm		02084					

## Federholzrahmen

Gegen Aufpreis:  
Funk-Fernbedienung, pro Liegefläche



### Orthomatic 2.0 FHR LIFT

Für gute Körperlage sorgen 28 (bei 100 x 200 cm) mehrfach schichtverleimte Qualitäts-Federholzleisten mit flexibel gelagerten Gelenken (aufliegend).

Stabiler Rahmen aus mehrfach verleimten Qualitäts-Schichtholz. Mit der Härtegradeinstellung im Mittelzonenbereich wird der Rahmen optimal auf die Anforderung des Schläfers eingestellt.

KF: Manuell verstellbarer Federholzrahmen (1/3 zu 2/3 Teilung).

Der Fußbereich ist mit Hilfe von Gasdruckfedern mühelos anzuheben, sodass der Raum unter dem Rahmen zugänglich ist.

Rahmenhöhe: FHR LIFT FLEX = 10,0 cm

		FHR LIFT FLEX					
Liegefläche	Außenmaß	Best.-Nr.					
90 x 190 cm	89 x 186 cm	0199311					
80 x 200 cm	79 x 196 cm	0199318					
90 x 200 cm	89 x 196 cm	0199312					
100 x 200 cm	99 x 196 cm	0199313					
120 x 200 cm	119 x 196 cm	0199314					
140 x 200 cm	139 x 196 cm	0199315					
Gegen Aufpreis: Sonderlängen 190, 210, 220 cm							
für Breite 80, 90, 100 cm		02085					
für Breite 120, 140 cm		02086					



### Orthomatic 2.0 FHR XXL

Für gute Körperlage sorgen 28 (bei 100 x 200 cm) mehrfach schichtverleimte Qualitäts-Federholzleisten mit flexibel gelagerten Gelenken (aufliegend).

Stabiler Rahmen aus mehrfach verleimten extra stabilem Schichtholz. Mit der Härtegradeinstellung im Mittelzonenbereich wird der Rahmen optimal auf die Anforderung des Schläfers eingestellt.

Besonderheit: Verstärkter Syncro-Beschlag im Fußteil, Belastbarkeit max. 220 kg

FIX: Starrer Federholzrahmen.

FLEX: Manuell verstellbarer Federholzrahmen (1/3 zu 2/3 Teilung).

Rahmenhöhe: FHR XXL FIX = 10,0 cm  
FHR XXL FLEX = 10,0 cm

		FHR XXL FIX		FHR XXL FLEX			
Liegefläche	Außenmaß	Best.-Nr.		Best.-Nr.			
90 x 190 cm	89 x 186 cm	0199391		0199431			
80 x 200 cm	79 x 196 cm	0199398		0199438			
90 x 200 cm	89 x 196 cm	0199392		0199432			
100 x 200 cm	99 x 196 cm	0199393		0199433			
120 x 200 cm	119 x 196 cm	0199394		0199434			
140 x 200 cm	139 x 196 cm	0199395		0199435			
Gegen Aufpreis: Sonderlängen 190, 210, 220 cm							
für Breite 80, 90, 100 cm		02087		02089			
für Breite 120, 140 cm		02088		02090			

Zubehör



**LUXUS-TOPPER**

Der Topper lässt sich leicht wenden, lüften und reinigen, so bleibt die Matratze länger hygienisch und sauber.

Perfekt für die höchst persönliche Feinabstimmung: Lieber etwas härter? Oder etwas weicher? Mit diesen vier Toppfern können Sie den Liegekomfort noch präziser an Ihre individuellen Wünsche anpassen.

**Wählen Sie aus zwischen zwei unterschiedlichen Stretchbezügen:**

- **Stretchbezug oben** bitte bei Bestellung angeben:  
786: 72% Polyester, 26% Viskose, 2% Elasthan  
oder 967 mit Silberausrüstung: 58% Polyester, 42% Viskose
- **Stretchbezug unten** 571: 100% Polyester
- Stretchbezug waschbar bis 60°C, nicht trocknergeeignet

**Topper Classic**

Standardtopper – 5,5 cm hoch  
Kaltschaumplatte

**Topper Comfort**

Standardtopper – 5,5 cm hoch  
profilierte Kaltschaumplatte

**Topper Flex**

Hypersofttopper – 5,5 cm hoch  
Viscoplatte 25 mm

Kaltschaumplatte 15 mm

**Topper Gel**

Geltopper – 7,5 cm hoch  
offenporiger Gelschaum  
für angenehmen Schlafkomfort

TOPPER Classic		
Liegefläche	Best.-Nr.	
90 x 190 cm	<b>1154311</b>	
80 x 200 cm	<b>1154318</b>	
90 x 200 cm	<b>1154312</b>	
100 x 200 cm	<b>1154313</b>	
120 x 200 cm	<b>1154314</b>	
140 x 200 cm	<b>1154315</b>	
160 x 200 cm	<b>1154319</b>	
180 x 200 cm	<b>1154310</b>	
200 x 200 cm	<b>1154317</b>	
Gegen Aufpreis: Sonderlängen 190, 210, 220 cm		
für B 80 – 140 cm	<b>03462</b>	
für B 160 – 200 cm	<b>03463</b>	

TOPPER Comfort		
Liegefläche	Best.-Nr.	
90 x 190 cm	<b>1154321</b>	
80 x 200 cm	<b>1154328</b>	
90 x 200 cm	<b>1154322</b>	
100 x 200 cm	<b>1154323</b>	
120 x 200 cm	<b>1154324</b>	
140 x 200 cm	<b>1154325</b>	
160 x 200 cm	<b>1154329</b>	
180 x 200 cm	<b>1154320</b>	
200 x 200 cm	<b>1154327</b>	
Gegen Aufpreis: Sonderlängen 190, 210, 220 cm		
für B 80 – 140 cm	<b>03464</b>	
für B 160 – 200 cm	<b>03465</b>	

TOPPER Flex		
Liegefläche	Best.-Nr.	
90 x 190 cm	<b>1154331</b>	
80 x 200 cm	<b>1154338</b>	
90 x 200 cm	<b>1154332</b>	
100 x 200 cm	<b>1154333</b>	
120 x 200 cm	<b>1154334</b>	
140 x 200 cm	<b>1154335</b>	
160 x 200 cm	<b>1154339</b>	
180 x 200 cm	<b>1154330</b>	
200 x 200 cm	<b>1154337</b>	
Gegen Aufpreis: Sonderlängen 190, 210, 220 cm		
für B 80 – 140 cm	<b>03466</b>	
für B 160 – 200 cm	<b>03467</b>	

TOPPER Gel		
Liegefläche	Best.-Nr.	
90 x 190 cm	<b>1154341</b>	
80 x 200 cm	<b>1154348</b>	
90 x 200 cm	<b>1154342</b>	
100 x 200 cm	<b>1154343</b>	
120 x 200 cm	<b>1154344</b>	
140 x 200 cm	<b>1154345</b>	
160 x 200 cm	<b>1154349</b>	
180 x 200 cm	<b>1154340</b>	
200 x 200 cm	<b>1154347</b>	
Gegen Aufpreis: Sonderlängen 190, 210, 220 cm		
für B 80 – 140 cm	<b>03468</b>	
für B 160 – 200 cm	<b>03469</b>	

**Bezug 786: Klimaneutrales Bezugsmaterial mit voluminösem anschmiegsamen Aufbau.**

**Stoffzusammensetzung – Stretchbezug Oberseite 786: 72 % Polyester, 26 % Viskose, 2 % Elasthan.**

**Stoffzusammensetzung – Stretchbezug Unterseite 571: 100 % Polyester.**

Der Stretchbezug weist neben den oben aufgeführten Vorteilen der Stretchbezüge folgende Eigenschaften auf:

- Die Beschaffenheit des Stretches sorgt für einen sehr angenehmen Komfort im Schlaf. Durch die eingestrickte Viskosefaser ist das Material in der Lage Feuchtigkeit sehr schnell abzutransportieren und zu trocknen.
- Besonders hohe Anpassungsfähigkeit und Druckentlastung durch die Verarbeitung ohne Steppung.
- Durch die voluminöse Stricktechnik ist das Material sehr elastisch.

**Bezug 967: Der Stretchbezug mit dem wertvollen Plus für die Gesundheit: Die Silberausrüstung.**

**Stoffzusammensetzung – Stretchbezug Oberseite 967: 58 % Polyester, 42 % Viskose.**

**Stoffzusammensetzung – Stretchbezug Unterseite 571: 100 % Polyester.**

Neben den oben beschriebenen Vorteilen der Stretchbezüge bietet der Bezug 967 mit Silberausrüstung weitere Vorteile:

- Bakterien werden beseitigt, neuer Befall verhindert.
- Unangenehme Gerüche, Verfärbungen und Fleckenbildung werden verhindert.
- Hygiene und Frische auf Basis Reaktionsmasse von Titandioxid und Silberchlorid.
- Dauerhafte Frische und Hygiene, auch nach mehrfachem Waschen.
- Waschbar bis 60° C, allergikergerecht.
- Besonders hautfreundlich und dermatologisch getestet.
- Hohe Dauerelastizität und damit gute Punktelastizität.
- Gute Feuchte- und Klimaregulierung durch eingesteppte Polyester-Hohlfasern.

Zubehör



**CLASSIC**

- Viscoeschaum.
- Durch eine zusätzliche Schaumplatte höhenverstellbar von 8 bis 10 cm.
- Stretchbezug 786: 72 % Polyester, 26 % Viscose, 2 % Elasthan.
- Bezug waschbar bis 60° C, nicht trocknergeeignet.

**NACKENKISSEN CLASSIC**

Größe	Best.-Nr.	
72 x 8 bis 10 x 40 cm	<b>1196336</b>	



**BIO KS**

- Visco-Kaltschaum-Hybrid.
- Angenehmer Geruch, hohe Rückstellkraft und geringer CO<sub>2</sub>-Ausstoß durch 20 % Rizinusöl-Anteil.
- Durch eine zusätzliche Schaumplatte höhenverstellbar von 8 bis 10 cm.
- Stretchbezug 786: 72 % Polyester, 26 % Viscose, 2 % Elasthan.
- Bezug waschbar bis 60° C, nicht trocknergeeignet.

**NACKENKISSEN BIO KS**

Größe	Best.-Nr.	
72 x 8 bis 10 x 40 cm	<b>1196337</b>	



**COOL KS**

- XDura-Kaltschaum.
- Besonders luftdurchlässig und widerstandsfähig.
- Durch eine zusätzliche Schaumplatte höhenverstellbar von 8 bis 10 cm.
- Stretchbezug 786: 72 % Polyester, 26 % Viscose, 2 % Elasthan.
- Bezug waschbar bis 60° C, nicht trocknergeeignet.

**NACKENKISSEN COOL KS**

Größe	Best.-Nr.	
72 x 8 bis 10 x 40 cm	<b>1196338</b>	