

Möbel LETZ

Finden und Wohlfühlen



Typenplan

Wik von bert plantagie - Esstisch mit Vierfußgestell

Wichtiger Hinweis für Sie

Etwaige Hinweise des Herstellers in dieser Produktinformation, die sich auf die Gewährleistung beziehen, haben für Sie keinerlei Bindungswirkung und können von Ihnen ignoriert werden. Ihre gesetzlichen Gewährleistungsrechte als Verbraucher uns gegenüber, als Ihrem Verkäufer, werden dadurch in keiner Weise berührt oder eingeschränkt. Sie können sich wegen aller Mängel jederzeit an uns wenden. Darüber hinaus gehende Herstellergarantien bleiben natürlich unberührt. Dieser Artikel wird hergestellt von Bert Plantagie B.V., Laagveld 10, 5431 NX Cuijk, Niederlande




Möbel Letz GmbH
Am Gewerbepark 11
06895 Zahna-Elster

Tel.: 035383 - 6018 50

Fax.: 035383 - 6018 17

bert plantagie

STÜHLE

ULTIMO LOW U11 / U12 - Stuhl ohne Armlehne		Leder 1	Leder 2	Stoff A	Stoff B	Stoff C	Stoff D
rund U11 / eckig U12 - Uni-Polsterung							
 <p>rund U11 eckig U12</p>	rund U11 / eckig U12 - Bi-Color Polsterung*	Innenseite > Leder 1	Leder 2	Stoff A	Stoff B	Stoff C	Stoff D
	Außenseite > Leder 1						
	Außenseite > Leder 2						
	Außenseite > Stoff A						
	Außenseite > Stoff B						
	Außenseite > Stoff C						
Außenseite > Stoff D							
<p>Runde U11 oder viereckige U12 Edelstahlbeine mit Kunststoffgleitern *Farbe Innenseite = Farbe Naht ca. B 48,5 / ST 42 / T 60 / SH 47 / H 87,5 cm</p>							
ULTIMO LOW U21 / U22-Stuhl mit offener Armlehne		Leder 1	Leder 2	Stoff A	Stoff B	Stoff C	Stoff D
rund U21 / eckig U22 - Uni-Polsterung							
 <p>rund U21 eckig U22</p>	rund U21 / eckig U22 - Bi-Color Polsterung*	Innenseite > Leder 1	Leder 2	Stoff A	Stoff B	Stoff C	Stoff D
	Außenseite > Leder 1						
	Außenseite > Leder 2						
	Außenseite > Stoff A						
	Außenseite > Stoff B						
	Außenseite > Stoff C						
Außenseite > Stoff D							
<p>Runde U21 oder viereckige U22 Edelstahlbeine mit Kunststoffgleitern Standard: Armlehne mit Leder / Stoff *Farbe Armlehne = Farbe Außenseite *Farbe Innenseite = Farbe Naht ca. B 56 / ST 42 / T 60 / SH 47 / AH 66,5 / H 87,5 cm</p>							
ULTIMO LOW U31 / U32 - Stuhl mit Arm geschlossen gepolstert		Leder 1	Leder 2	Stoff A	Stoff B	Stoff C	Stoff D
rund U31 / eckig U32 - Uni-Polsterung							
 <p>rund U31 eckig U32</p>	rund U31 / eckig U32 - Bi-Color Polsterung*	Innenseite > Leder 1	Leder 2	Stoff A	Stoff B	Stoff C	Stoff D
	Außenseite > Leder 1						
	Außenseite > Leder 2						
	Außenseite > Stoff A						
	Außenseite > Stoff B						
	Außenseite > Stoff C						
Außenseite > Stoff D							
<p>Runde U31 oder viereckige U32 Edelstahlbeine mit Kunststoffgleitern *Farbe Innenseite = Farbe Naht *Standard Bi-Color Polsterung: Innenseite + Innenseite Armlehne / Außenseite + Außenseite Armlehne ca. B 56 / ST 42 / T 60 / SH 47 / AH 66,5 / H 87,5 cm</p>							

ACHTUNG: Alle angegebenen Maße sind circa-Maße!

STÜHLE

ULTIMO U81 - Bank ohne Armlehne

- ca. 120 cm breit
- ca. 140 cm breit
- ca. 160 cm breit*
- ca. 180 cm breit*
- ca. 200 cm breit*
- ca. 220 cm breit*
- ca. 240 cm breit*
- ca. 260 cm breit*
- ca. 280 cm breit*
- ca. 300 cm breit*



Leder 1	Leder 2	Stoff A	Stoff B	Stoff C	Stoff D

Gestell (rund) Standard BP100 anthrazit mit Kunststoffgleitern

Keine abweichenden Maße möglich

*inklusive Stützbein

ca. ZD 42 / TD 60 / ZH 47 / TH 87,5 cm

Nahteinteilung bei Bänken (Leder oder Stoff):

Bis einschl. 139 cm 2 Teile mit 1 Naht

von 140 cm bis einschl. 219 cm 3 Teile mit 2 Nähten

von 220 cm bis einschl. 289 cm 4 Teile mit 3 Nähten

Ab 290 cm 5 Teile mit 4 Nähten

OPTIONEN:

Achtung: Bei verschiedenen Farbkombinationen in einer Bestellung kontrollieren ob die allgemeine Ausstrahlung nach Wunsch

ist (wie z.B. Farbe Naht, Reißverschluss, Armlehne)

Bank versehen mit Filzgleitern

Auch lieferbar mit viereckigen Beinen (U82) (mit flachen Kunststoff- oder Filzgleitern (Aufpreis € 5))

Gestell in Standard bert plantagie Lackfarben (Feinstruktur), siehe Seite 191

Gestell in nicht Standard bert plantagie Lackfarben (Feinstruktur), siehe Seite 191

Gestell möglich in Edelstahl

Option Polsterung: Rippenform Innenseite

nicht möglich als Ultimo High Bank

Kontrastnähte (Farben aus Tendens Kollektion) (1 Nahtfarbe pro Bank!)-Farbe Garn kann leicht von der Lederfarbe abweichen

2 oder mehr Farben Leder / Stoff, teuerste Preisgruppe Leder / Stoff (siehe Seite 106-112 für die Flächenverteilung)

Fremdbezug: Stoff / Leder (benötigte Stoff / Ledermenge auf Anfrage) (Siehe Flächenverteilung)

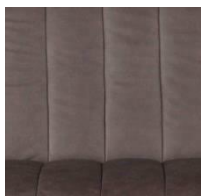
Achtung: Lieferzeit mindestens 6 Wochen nach Erhalt Ihres eigenen Leders / Stoffes

Bank mit Make it yours Label (siehe Seite 1) Name in Großbuchstaben und maximal 20 Zeichen inkl. Leerstellen

Sitzhöhe anpassen (durch Abkürzen der Beine) niedriger

Sitzhöhe anpassen (durch Verlängerung der Beine) höher (max. 5 cm)

Option: Rippenform Innenseite



ACHTUNG: Alle angegebenen Maße sind circa-Maße!

STÜHLE

WIK - Bank ohne Rücken U-Profil

- ca. 120 cm breit
- ca. 140 cm breit
- ca. 160 cm breit
- ca. 180 cm breit
- ca. 200 cm breit*
- ca. 220 cm breit*
- ca. 240 cm breit*
- ca. 260 cm breit*

Leder 1	Leder 2	Stoff A	Stoff B	Stoff C	Stoff D



Gestell Standard BP100 anthrazit

Preis zwischenliegende Maße = Preis darüberliegendes Maß + 10%

*inklusive Stützbein

ca. ZD 45 / TD 45 / ZH 47 / TH 47 cm

Nahteinteilung bei Bänken (Leder oder Stoff):

Bis einschl. 139 cm 2 Teile mit 1 Naht

Von 140 cm bis einschl. 219 cm 3 Teile mit 2 Nähten

Von 220 cm bis einschl. 260 cm 4 Teile mit 3 Nähten

OPTIONEN:

Achtung: Bei verschiedenen Farbkombinationen in einer Bestellung kontrollieren ob die allgemeine Ausstrahlung nach Wunsch ist (wie z.B. Farbe Naht, Reißverschluss, Armlehne)

Bank versehen mit Filzgleitern

Gestell in Standard bert plantagie Lackfarben (Feinstruktur), siehe Seite 191

Gestell in nicht Standard bert plantagie Lackfarben (Feinstruktur), siehe Seite 191

Kontrastnähte (Farben aus Tendens Kollektion) (1 Nahtfarbe pro Bank)-Farbe Garn kann leicht von der Lederfarbe abweichen

2 oder mehr Farben Leder / Stoff, teuerste Preisgruppe Leder / Stoff (siehe Seite 106-112 für die Flächenverteilung)

Fremdbezug: Stoff / Leder (benötigte Stoff / Ledermenge auf Anfrage) (Siehe Flächenverteilung)

Achtung: Lieferzeit mindestens 6 Wochen nach Erhalt Ihres eigenen Leders / Stoffes

Stuhl mit Make it yours Label (siehe Seite 1) (Name in Großbuchstaben und maximal 20 Zeichen inkl. Leerstellen)

Sitzhöhe anpassen (durch Abkürzen der Beine) niedriger

Sitzhöhe anpassen (durch Verlängerung der Beine) höher (max. 5 cm)

ACHTUNG: Alle angegebenen Maße sind circa-Maße!

TISCHE

WIK Holz - Tisch



L x B x H Eiche Öl

Rustikal

180 x 100 x 77 cm

200 x 100 x 77 cm

220 x 100 x 77 cm

240 x 100 x 77 cm

Bianco Öl

STANDARD

- Gestell in BP100 anthrazit
- Kantenausführung verjüngt (Kantenausführung Nr. 6)
- Tischstärke 3 cm; Höhe Unterseite Tischplatte bei Standard Tischhöhe: 74 cm

OPTIONEN:

- **Aktionsausführung. Keine abweichenden Farben, Maße oder Ausführungen möglich**

ACHTUNG: Alle angegebenen Maße sind circa-Maße!