

Möbel LETZ

Finden und Wohlfühlen



Typenplan

Kansas von set one by Musterring - Eckgarnitur links mustard

Wichtiger Hinweis für Sie

Etwaige Hinweise des Herstellers in dieser Produktinformation, die sich auf die Gewährleistung beziehen, haben für Sie keinerlei Bindungswirkung und können von Ihnen ignoriert werden. Ihre gesetzlichen Gewährleistungsrechte als Verbraucher uns gegenüber, als Ihrem Verkäufer, werden dadurch in keiner Weise berührt oder eingeschränkt. Sie können sich wegen aller Mängel jederzeit an uns wenden. Darüber hinaus gehende Herstellergarantien bleiben natürlich unberührt. Dieser Artikel wird hergestellt von Musterring Trading GmbH & Co. KG, Hauptstraße 134-140, 33378 Rheda-Wiedenbrück, Deutschland

Möbel Letz GmbH
Am Gewerbepark 11
06895 Zahna-Elster

Tel.: 035383 - 6018 50

Fax.: 035383 - 6018 17

set
one

Hier
beginnt
Wohnen.

by Musterring

Typenliste

www.set-one-by-musterring.de



kansas

POLSTER

Produktveränderungen und Qualitätsverbesserungen im Sinne des technischen Fortschrittes oder zum Erhalt der Lieferfähigkeit (Form/Farbe/Funktion usw.) bzw. die Korrektur von irrtümlichen Angaben behalten wir uns vor.





Hier
beginnt
Wohnen.

set one by Musterring – Möbel, die mit deinem Leben mitwachsen

set one by Musterring bietet Möbel für jede Lebensphase – flexibel, funktional und immer on point. Ob für die erste eigene Wohnung, ein Zuhause mit wachsenden Ansprüchen oder den Wunsch nach reduziertem Wohnen: set one bietet zeitlose Wohnideen.

Die Kollektion verbindet Funktionalität mit Alltagstauglichkeit und bietet clevere Lösungen für jedes Zuhause.

Als Teil der Musterring-Welt steht set one für geprüfte Qualität – abgesichert durch unsere 5-Jahres-Garantie.

Damit du lange Freude an deinen Möbeln hast, erhältst du mit der set one Gebrauchs- und Pflegeanweisung wichtige Informationen zu Materialien, Pflege und Nutzung. So kannst du sicher sein, dass deine Möbel genau zu deinem Leben passen – heute und in Zukunft.



Mit unseren Möbeln kaufst du automatisch...

- ... Qualität und Design für dein Zuhause
- ... eine 5-Jahres-Garantie auf jedes Einzelstück, das du kaufst
- ... schnell lieferbare und einfach aufzubauende Möbel
- ... viele Farben, Formen und Funktionen
- ... und gesundheitlich unbedenkliche Materialien

Programmbesonderheiten, Programminformationen

Querschnitt und Beschreibung



- 1 Hochwertiges, stabiles Gestell aus Holzwerkstoffen
- 2 **Polsteraufbau Sitz:**
Tonnentaschenfederkern auf Nosag-Wellenfedern
Sitzkomfort mittelfest
- 3 **Polsteraufbau Rücken:**
Kaltschaum/Polyätherschaum
Rückenkissen mit Flockenfüllung
- 4 Füße: Winkelfuß Metall, schwarz pulverbeschichtet (H 15 cm)

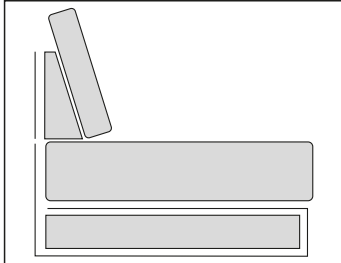
Programmübersicht

- Eckgruppe
- Hocker

Seite 6

Seite 7

1 Sitzqualität



Sitz:
Tonnentaschenfederkern auf Nosag-Wellenfedern
Sitzkomfort: **mittelfest**

Rücken:
Kaltschaum/Polyätherschaum

1 Fußvariante



Winkelfuß Metall,
schwarz pulverbeschichtet
H 15 cm

Programmbesonderheiten, Programminformationen

■ 3 Stoffvarianten (preisgleich):

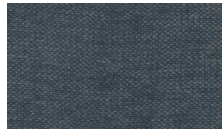
Holms



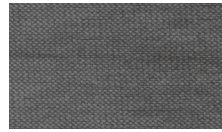
Holms 18 anthrazit



Holms 19 schwarz



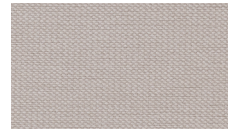
Holms 86 denim



Holms 10 titan



Holms 38 macchiato

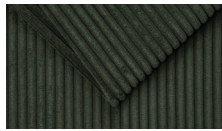


Holms 04 silver

Zoom



Zoom 09 mustard



Zoom 11 winter moss



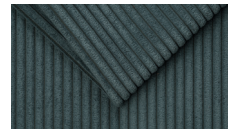
Zoom 19 dove



Zoom 21 ash



Zoom 15 sage



Zoom 12 azur

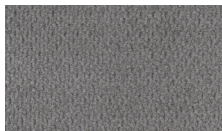


Zoom 01 cream

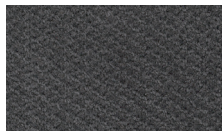


Zoom 16 flamingo

Vinci



Vinci 11 stone



Vinci 14 titan



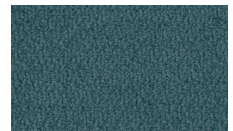
Vinci 75 winter moss



Vinci 23 cream



Vinci 07 silver





Vinci 87 petrol


Modellbeschreibung

- **3 Stoffvarianten:** Holms, Zoom & Vinci (preisgleich)
- **Bezugstoff:** Das Modell ist nur einfarbig lieferbar.
- **Stoffe:** Materialbezogene Hinweise finden Sie in unseren Stoffflaschen auf der Rückseite bei den einzelnen Stoffqualitäten. Alle Typen sind im Rücken echt bezogen.
- **Rückenkissen:** Es werden 2 Rückenkissen in der bestellten Stoffvariante und -farbe mitgeliefert.
- **Kappnaht:** Die Garnfarbe ist dem jeweiligen Bezugsmaterial und dessen Farbe angepasst.
- **Achtung:** Die Arm- und Kopfpolsterlehnen sind nicht zum Sitzen geeignet. Die maximale Belastbarkeit beträgt 10 kg.
- **Hinweis zur Bestellung:** Bitte Zusammenstellung und Bezug auf jeder Bestellung angeben! Vorstehend, links beginnend. Bitte Stellskizze mitsenden.
- **Wellenbildung:** Durch die unterschiedlichen Beschaffenheiten der Bezugsmaterialien und der verarbeiteten Polsterwatte neigt dieses leger verarbeitete Modell zur Wellenbildung. Unterstützt wird diese Entwicklung dadurch, dass Stoff sich unter Einfluss von Körperwärme, Körperfeuchtigkeit und Körpergewicht mehr oder minder dehnt und dadurch „Wellen“ bildet. Wellen, welche durch die Dehnungseigenschaften der verwendeten Stoffe oder aufgrund großer Polsterflächen entstehen, stellen keinen Sachmangel dar. Es handelt sich um einen natürlichen Vorgang, der als Charaktereigenschaft leger verarbeiteter Modelle zu sehen ist.
- **Die warentypischen Produkteigenschaften sowie wichtige Hinweise zum Schutz deiner Fußböden entnehme bitte der Gebrauchs- und Pflegeanleitung (www.set-one-by-musterring.de). Für nutzungsbedingte Eindrücke oder Abriebspuren auf empfindlichen Böden wird keine Haftung übernommen.**

Eckgruppe

	Beschreibung / Maße	Stellmaße in cm B x H x T	Stoff	Best.-Nr.
 <p>Abb. Stoff Vinci Nr. 07 silver</p>	<p>Eckgruppe inkl. 2 x Rückenkissen und 2 x Zierkissen, Rücken echt</p> <p>Sitzhöhe: 44 cm Sitztiefe: 80 (156) cm Sitzbreite: 219 cm</p>	<p>269 x 92 x 191</p>	<p>Holms 18 anthrazit Holms 19 schwarz Holms 86 denim Holms 10 titan Holms 38 macchiato Holms 04 silver</p> <p>Zoom 09 mustard Zoom 11 winter moss Zoom 19 dove Zoom 21 ash Zoom 15 sage Zoom 12 azur Zoom 01 cream Zoom 16 flamingo</p> <p>Vinci 11 stone Vinci 14 titan Vinci 75 winter moos Vinci 23 cream Vinci 07 silver Vinci 87 petrol</p>	<p>64-565-05-J 64-565-15-J 64-565-26-J 64-565-33-J 64-565-36-J 64-565-89-J</p> <p>64-565-09-J 64-565-14-J 64-565-16-J 64-565-27-J 64-565-28-J 64-565-31-J 64-565-63-J 64-565-69-J</p> <p>64-565-10-J 64-565-37-J 64-565-38-J 64-565-39-J 64-565-40-J 64-565-41-J</p>
 <p>Abb. Stoff Vinci Nr. 07 silver</p>	<p>siehe oben, nur spiegelbildlich</p>	<p>269 x 92 x 191</p>	<p>Holms 18 anthrazit Holms 19 schwarz Holms 86 denim Holms 10 titan Holms 38 macchiato Holms 04 silver</p> <p>Zoom 09 mustard Zoom 11 winter moss Zoom 19 dove Zoom 21 ash Zoom 15 sage Zoom 12 azur Zoom 01 cream Zoom 16 flamingo</p> <p>Vinci 11 stone Vinci 14 titan Vinci 75 winter moos Vinci 23 cream Vinci 07 silver Vinci 87 petrol</p>	<p>64-565-05-P 64-565-15-P 64-565-26-P 64-565-33-P 64-565-36-P 64-565-89-P</p> <p>64-565-09-P 64-565-14-P 64-565-16-P 64-565-27-P 64-565-28-P 64-565-31-P 64-565-63-P 64-565-69-P</p> <p>64-565-10-P 64-565-37-P 64-565-38-P 64-565-39-P 64-565-40-P 64-565-41-P</p>

Hocker

	Beschreibung	Maße in cm B x H x T	Stoff	Best.-Nr.	
 <p data-bbox="113 412 383 434">Abb. Stoff Vinci Nr. 07 silver</p>	Hocker	112 x 44 x 69	Holms 18 anthrazit Holms 19 schwarz Holms 86 denim Holms 10 titan Holms 38 macchiato Holms 04 silver Zoom 09 mustard Zoom 11 winter moss Zoom 19 dove Zoom 21 ash Zoom 15 sage Zoom 12 azur Zoom 01 cream Zoom 16 flamingo Vinci 11 stone Vinci 14 titan Vinci 75 winter moos Vinci 23 cream Vinci 07 silver Vinci 87 petrol	64-566-05X 64-566-15X 64-566-26X 64-566-33X 64-566-36X 64-566-89X 64-566-09X 64-566-14X 64-566-16X 64-566-27X 64-566-28X 64-566-31X 64-566-63X 64-566-69X 64-566-10X 64-566-37X 64-566-38X 64-566-39X 64-566-40X 64-566-41X	

set
one

Hier
beginnt
Wohnen.

by Musterring

set one by Musterring:
Musterring Trading GmbH & Co. KG
Hauptstr. 134 - 140
33378 Rheda-Wiedenbrück

Tel.: +49 (0)5242 592-09
E-Mail: service@musterring.de
Web: www.set-one-by-musterring.de
Instagram: www.instagram.com/set_one_by_Musterring