

# Möbel LETZ

*Finden und Wohlfühlen*



## Prospekt

Selino von Hartmann - Esstisch mit Lamellen-Design

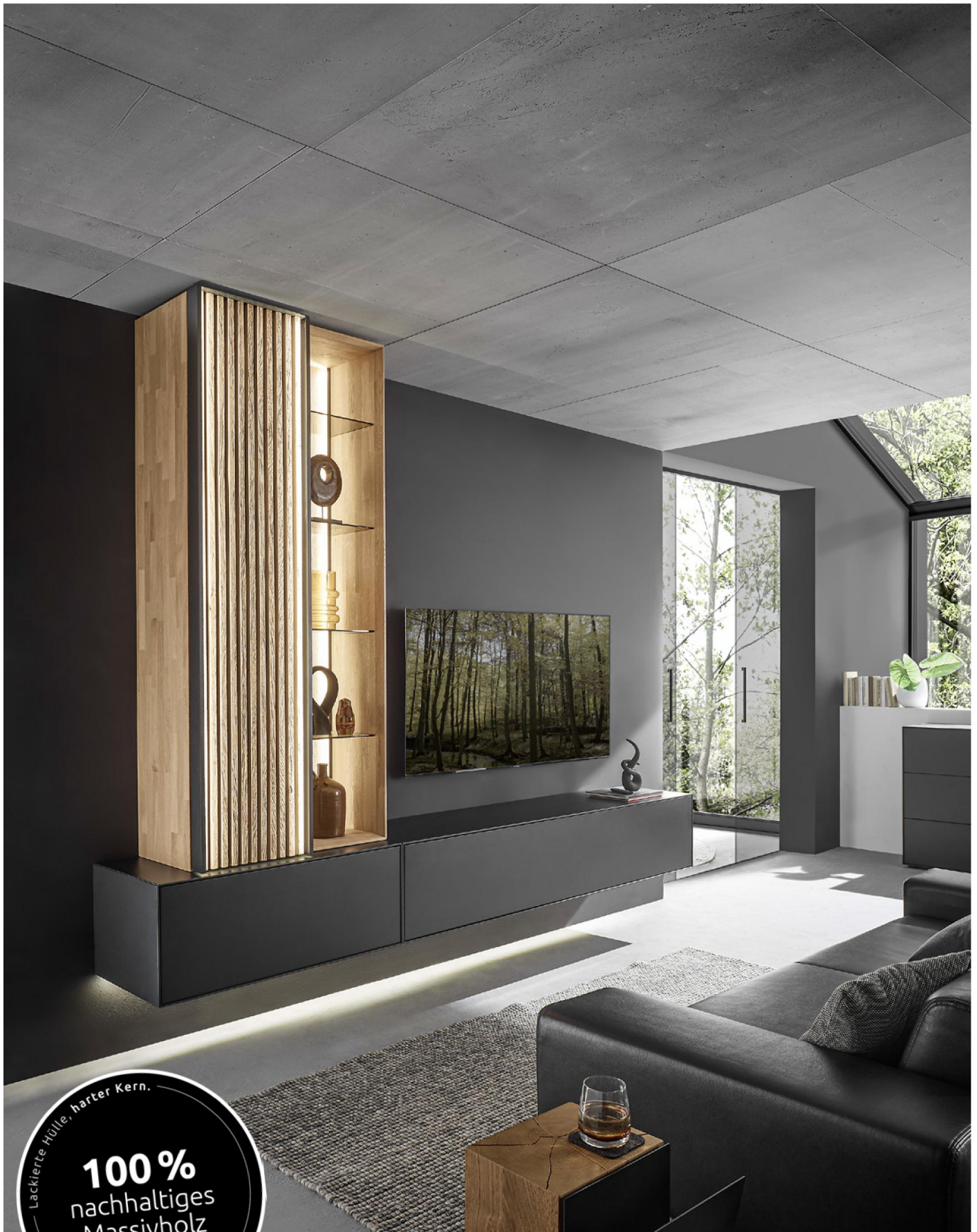
### **Wichtiger Hinweis für Sie als Verbraucher**

Etwaige Hinweise des Herstellers in dieser Produktinformation, die sich auf die Gewährleistung beziehen, haben für Sie keinerlei Bindungswirkung und können von Ihnen ignoriert werden. Ihre gesetzlichen Gewährleistungsrechte als Verbraucher uns gegenüber, als Ihrem Verkäufer, werden dadurch in keiner Weise berührt oder eingeschränkt. Sie können sich wegen aller Mängel jederzeit an uns wenden. Darüber hinaus gehende Herstellergarantien bleiben natürlich unberührt.

Möbel Letz GmbH  
Am Gewerbepark 11  
06895 Zahna-Elster

Tel.: 035383 - 6018 50

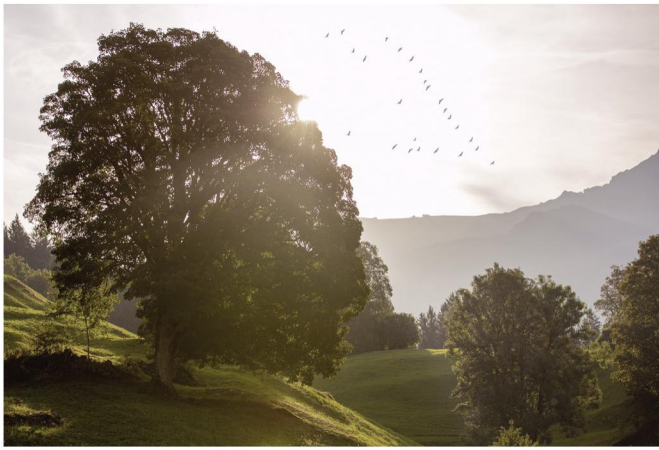
Fax.: 035383 - 6018 17



Lackierte Hülle, harter Kern.

**100%**  
nachhaltiges  
Massivholz

Selino von **hartmann**  
Von der Natur empfohlen.



## Von der Natur empfohlen.

Die Hartmann Möbelwerke gehören zu den führenden Herstellern für Massivholzmöbel in Deutschland. Bereits in vierter Generation setzt unser Familienunternehmen auf die mehr als einhundert Jahre lang gewachsene Erfahrung in der Herstellung von Qualitätsmöbeln. Ganz im Sinne unseres Gründers produzieren wir nachhaltig und nahezu klimaneutral: Das von uns eingesetzte Massivholz stammt ausschließlich aus nachhaltig bewirtschafteten Forstbeständen und für jeden gefällten Baum pflanzen wir einen neuen. Das entspricht etwa 7.000 Bäumen pro Jahr.

Die Dächer unserer Produktionshallen sind mit über 9.000 Photovoltaik-Modulen ausgestattet und alle anfallenden Holzreste verwenden wir als Brennstoff zum Heizen unserer Produktionshallen. So sparen wir jährlich mehr als 2.000 Tonnen CO<sub>2</sub> ein und sorgen dafür, dass unsere Lebensgrundlagen und die Natur auch künftigen Generationen erhalten bleiben. Für dieses Engagement sind wir stolzer Träger des Deutschen Nachhaltigkeitspreises 2024.

## Recommended by nature.

Hartmann Möbelwerke are among Germany's leading manufacturers of solid wood furniture. Already in the third generation, our family business can draw on more than one hundred years of experience in the production of quality furniture. In the spirit of our founder, our production is sustainable and almost climate-neutral. The solid wood that we use is exclusively sourced from sustainably managed forests, and we plant a new tree for every one we fell. This means a total of around 7,000 trees per year.

The roofs of our production halls are equipped with more than 9,000 photovoltaic modules and we use all scrap wood as fuel for heating our production halls. This is how we save more than 2,000 tons of CO<sub>2</sub> a year, and ensure that our livelihoods and the environment are maintained for future generations. For this commitment, we are the proud winner of the German Sustainability Award 2024.

## Von der Weite des Waldes inspiriert.

Nachhaltigkeit beginnt bei uns nicht erst in der Produktion, sondern schon bei der Ideenfindung für neue Kollektionen: Nur wer auf Langlebigkeit und zeitloses Design setzt, schafft Unikate, die man ein Leben lang behalten will. Für unsere Designer gibt es daher keine bessere Inspirationsquelle als die Natur.

Die Natur gibt uns allen einen Raum zur Entspannung, zur Kreativität und zum Auftanken für die Herausforderungen des Alltags. Ebenso geben wir Ihnen mit Selino Raum für eben diese Dinge in Ihren vier Wänden. Neben großzügigen Stauraumelementen setzen wir mit der Lamellen-Optik auf einen besonderen Designakzent, der diesen neuen Raum zur Entfaltung symbolisiert. Ihre einzelnen sandgestrahlten Massivholzstreifen wechseln sich mit anthrazit lackierten Streifen ab. Das liegt nicht nur voll im Trend, sondern trifft auch den Puls der Zeit und ist zugleich zeitlos. Aber auch die lackierten High-, Side- und Lowboardelemente räumen all Ihren Wohnräumen den nötigen Platz ein.

## Inspired by the expanse of the forest.

For us, sustainability does not start with production, but as early as in the development of ideas for new collections. Unique pieces can only be created by focusing on durability and a timeless design that you want to keep for a lifetime. There is therefore no better source of inspiration for our designers than nature.

Nature gives us all a space to relax, to be creative and recharge our batteries for the challenges of everyday life. Our Selino also gives you space for these things in your own home. In addition to generous storage space elements, the louvred look is a special design accent that symbolises this new space for development. Its individual sandblasted solid wood strips alternate with painted anthracite strips. This is not only fully in line with today's trend, but also in tune with our times while being timeless at the same time. But the painted highboard, sideboard and lowboard units also offer you the space you need for all of your home living dreams.





Wo Lack auf Massivholz trifft,  
entsteht natürlich Großes.

Where paint meets solid wood, great things  
are created in a natural way.

**hartmann**  
Von der Natur empfohlen.



**Ein Naturschauspiel mit Lack und Massivholz in der Hauptrolle.**

So wie Bäume und Moose im Wald sich gegenseitig brauchen, gehen Lack und Massivholz bei Selino eine perfekt aufeinander abgestimmte Symbiose ein. Die durch indirekte LED-Beleuchtung in Szene gesetzten Massivholz-Lamellen innerhalb der Möbel werden von anthrazitfarbenem Lackelementen umhüllt. Ein einzigartiges Zusammenspiel, das seinesgleichen sucht und man in Zukunft nur in Ihren vier Wänden findet.

**A spectacle of nature with paint and solid wood playing the leading roles.**

Just as trees and mosses need each other in the forest, paint and solid wood form a perfectly coordinated symbiosis in Selino. The solid wood louvres inside the item of furniture, set off by indirect LED lighting, are encased in anthracite-coloured painted elements. Unique interplay that is second to none and only to be found in your home in the future.





Kombi-Board Wandregal N° 126-B 288 H 213 T 49 - Tisch N° 14481-120-B 70 H 45 - Sideboard 4221-B 224 H 90 T 44 - Wandspiegel 5115-B 114 H 1015 T 72  
Ständer N° 0081 & 0082-B 84 H 213 T 49 - Tisch N° 1072-B 62 H 46 T 62 - CT Korb N° 1071-B 57 H 20 T 51 - Stuhl N° 1059-B 48 H 82 T 50



## Bei nachhaltigen Möbeln wird Ihnen warm ums Herz? Bitteschön.

Was Selino einzigartig macht, sind seine individuellen Lamellen-Rückwände. Jeder einzelne Streifen erzählt von den Höhen und Tiefen seiner Geschichte - und das für immer. Die indirekte LED-Beleuchtung tut ihr Übriges, dass von jedem einzelnen Möbelstück eine behagliche Wohlfühlatmosphäre ausgeht, die Sie lieben werden.

## Does sustainable furniture warm your heart? Here you go.

What makes Selino unique is its individual louvred rear panels. Every single strip tells of the highs and lows of its history - and will do forever. The indirect LED lighting plays a huge role in helping a cosy feel-good atmosphere, which you will love, to emanate from every single item of furniture.



Standvitrine 0081 & 0082: B 84, H 213, T 44



### Nachhaltiger Wohnkomfort? Ganzholz oder gar nicht.

Schlicht und einfach natürlich - das sind die großen Selino-Standvitrinen in Ihren vier Wänden. Hier übernehmen ganze Massivholzstücke die Rolle als Rückwand während die Lamellen eine neue Funktion als Türverkleidung einnehmen. Den großzügigen Stauraum dahinter können Sie ganz nach Ihren Belieben nutzen - ebenso wie beim Selino-Couchtisch dank seiner mit feinem Kunstleder ausgelegten Schublade.



### Sustainable home comfort? Solid wood or nothing at all.

Unobtrusive and simply natural – that's how the large Selino display cabinets look in your home. This is where whole pieces of solid wood acts as the rear panel, while the louvres take on a new role as door panels. You can use the generous storage space behind them as you wish – just like the Selino coffee table thanks to its drawer lined with fine synthetic leather.



Lamellen-Beleuchtung, inkl. leistungsstarkem Akku.

Louvre lighting, incl. a powerful rechargeable battery.





Kombinationsvorschlag Nr. V20: B 285 - Raumhoch, T 44 - Naturwerke Couchtisch 1424: L 110, B 90, H 47/62 - Highboard 7111: B 132, H 138, T 39 - 24 Metallregal 8023: B 19, H 154, T 24 - Beistelltisch 1073: B 42, H 150, T 60



## Wo Gegensätze sich anziehen, wachsen Sie über sich hinaus.

Innovative Lowboard-Kreationen wie diese sind unsere Spezialität. Hier wächst die Lamellen-Rückwand optisch aus der Vitrine heraus und verbindet sich mit dem schwebenden Hänge-Lowboard. So entsteht eine wuchtige Naturgewalt, die gleichzeitig eine besondere Leichtigkeit mit sich bringt.

## Where opposites attract, they surpass themselves.

Innovative lowboard creations like this are our specialty. The louvred rear wall looks like it is growing out of the cabinet and connects with the floating wall-mounted lowboard. The result is a powerful force of nature which also comes with a special lightness at the same time.





Kombinationsvorschlag Nr. V30: B 297, Raumhoch, T 49 – Couchtisch 1448: L 120, B 70, H 45 –  
Sideboard 4172: B 180, H 90, T 44 – 2x Wanpaneel 1159: B 154, H 19, T 20

## Strahlend schöner Stauraum bis unter die Decke.

Selino erfüllt nicht nur Raumräume, sondern erhöht auch Ihre Stauraummöglichkeiten. Nur Ihre Wohnzimmerdecke setzt diesen eine natürliche Grenze. Hinter den großzügigen Lamellentüren sowie auf den ästhetischen Glasböden finden Ihre Habseligkeiten ihren perfekten Platz.

## Radiantly beautiful storage space right up to the ceiling.

Selino does not just empower your dream room, it also boosts your storage space options. Only your living room ceiling sets a natural limit. Your belongings will find a perfect spot behind the generous louvred doors and on the attractive glass shelving.



Kombinationsvorschlag Nr. V24: B 297, Raumhoch, T 49



Kombinationsvorschlag Nr. V32: B 274, Raumhoch, T 49 – Beistelltisch 1421: L 120, B 65, H 43,5 – Wandpaneel 0077: B 87, H 213, T 30



Standyltrine 0041 & 0042: B 45, H 213, T 39

## Nachhaltig auf ganzer Linie.

Ein auf das Wesentliche - die Natur - ausgerichteter Look zieht sich durch das gesamte Selino-Programm. Vor allem Puristen oder Minimalisten kommen hier genau auf ihre Kosten. Die Optik der klaren Kanten sowie die Massivholz- und Lack-Streifen der Lamellen können Sie auf ganze Wandpaneele ausweiten - Ihrer Kreativität sind keine Grenzen gesetzt.



## Sustainable across the board.

A look focused on what is essential - nature - pervades the entire Selino program. Purists and minimalists in particular will find everything they desire here. You can extend the look of the clear edges and the solid wood and painted strips of the louvers to encompass entire wall panels - there are no limits to your creativity.