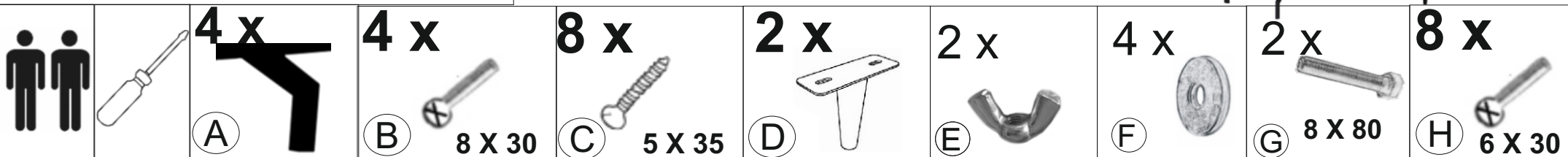
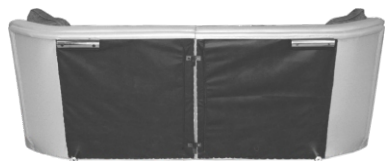


# BORELLO MEGASOFA 88965

## AUFBAUANLEITUNG



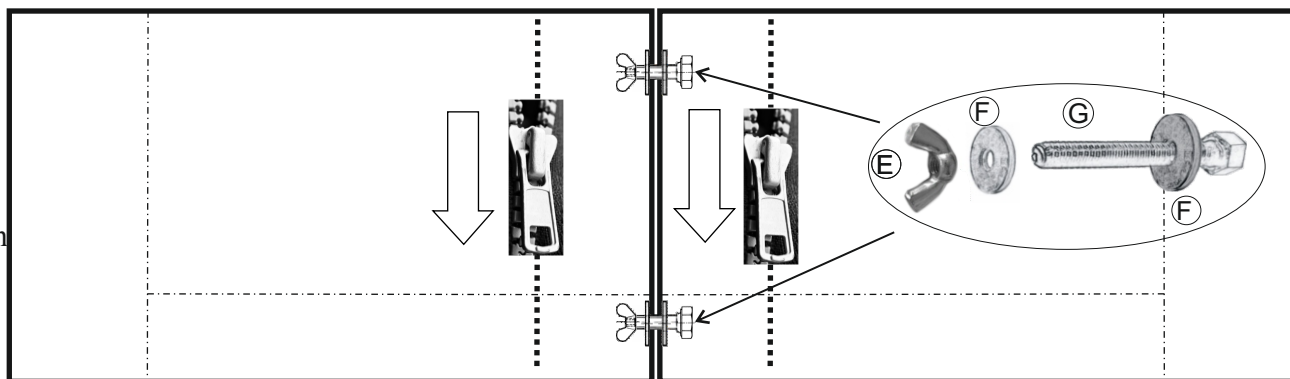
**1**



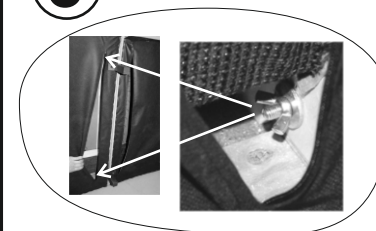
1. Für die Montage der Füße und der Verbindungsschraube muß das Sofa auf den Rücken gelegt werden (Bild Nr. 1)

**2**

2. Spannstoff mit Reißverschluss öffnen (Bild Nr. 2)



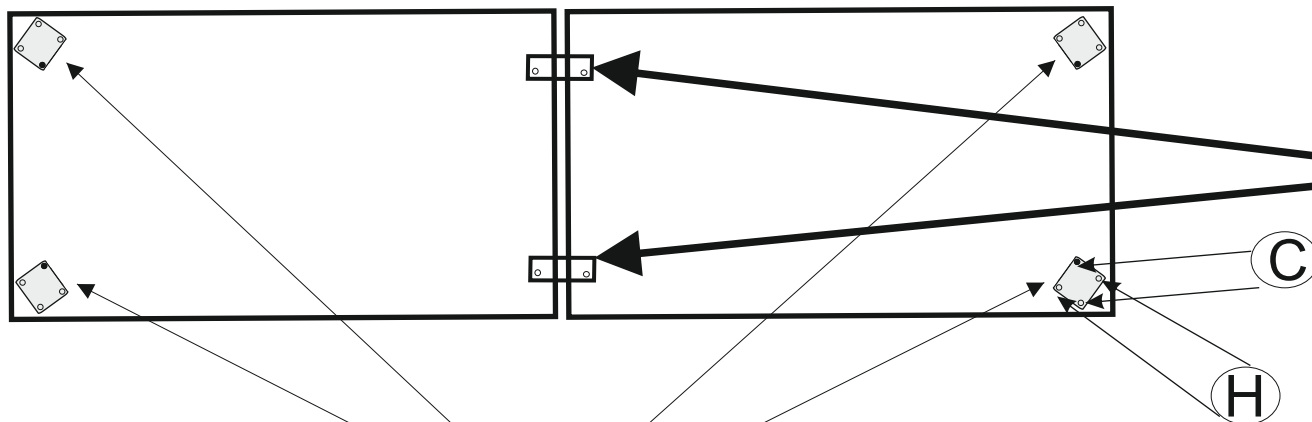
**3**



3. Verbindungsschraube montieren + fest anziehen (Bild Nr. 2 + 3)

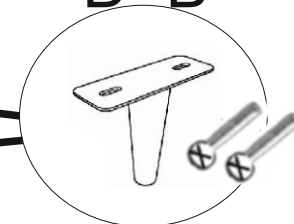
**4**

4. Reißverschluss schließen



5. Füße und Stützfüße montieren  
Zuerst schrauben Sie der Fusse mit der Schrauben  
(Bild Nr. 4)

**D+B**



**6**

6. Sofa mit zwei Personen wieder aufstellen

**5**

